

Vliese / Geogitter

Filtervlies

aus Polypropylen, durch Vernadeln hergestellt und thermisch fixiert

Bestell-Nr.	Typ	Klasse/GRK	Vliedicke/mm	Nominal-gew. g/qm	Rollenbreite/m	Rollenlänge/m	Preisgruppe 302A
-------------	-----	------------	--------------	-------------------	----------------	---------------	----------------------------

Kleinrollen

150 060F	1000	2	0,7	110	1,0	100	(L)
150 067F	1000	2	0,7	110	2,5	100	(L)

Großrollen

150 064F	1000	2	0,7	110	5,0	100	(L)
150 066F	1300	3	1,0	150	5,0	100	(L)
150 065F	2000	3	1,3	200	5,0	100	(L)
150 068F	3000	4	1,5	250	5,0	100	(L)
150 062F	4000	5	1,65	300	5,0	100	(L)



Schnittkosten für Vlies-Zuschnitte

Bestell-Nr.		Preisgruppe
150 059	Abrechnung pro Schnitt	

Unkrautvlies

PP-Kunstfaservlies, thermisch verfestigt, verrottungsfest und UV-stabilisiert; eignet sich besonders unter Rindenmulch oder Zierkies und vermindert langfristig das Unkrautwachstum; Flächengewicht 100 g/qm

Bestell-Nr.	Bezeichnung	Breite/m	Länge/m	Preisgruppe 302B
150 060U	UKV 150	1,0	25	(L)
150 061U	UKV 150	2,0	100	(L)



Teerabdeckplanen

Jutegewebe aus Spezialjutegewebe S 495;

Anwendungsbereich:

- Betonabdeckung
- Jutewickelstreifen für Pflanzen
- wärmeisolierende Abdeckung
- Teer- und Mischgutplanen
- Gerüstabhangung
- Baujute

Bestell-Nr.	Breite/cm	Lange	Preisgruppe 306A
050 100	200	nach Wunsch	(S)
050 101	220	nach Wunsch	(S)
050 102	240	nach Wunsch	(S)
050 103	250	nach Wunsch	(S)
050 104	260	nach Wunsch	(S)
050 105	300	nach Wunsch	(S)



Jutesacke

Qualitat H 305/H 320, m. angebrachtem Bindeband

Bestell-Nr.	Abmessung/cm	Preisgruppe 304A
050 160	30 x 60	(L)

Sandsacke

aus PP-Kunststoff-Bandchengewebe ,schwarz, haltbar vernahst, mit angebrachtem Bindeband, kraftige Qualitat, extra-UV-stabilisiert; Die Sacke konnen befüllt oder unbefüllt mehrere Jahre UV-geschützt gelagert werden. Von einer Langzeitverwendung und Lagerung im Freien ist abzuraten.

Bestell-Nr.	Abmessung/cm	Preisgruppe 304A
050 150	30 x 60	(L)

Geogitter BEGRID Bodenbewehrung und Flächenstabilisierung

extrudiertes Geogitter aus Polypropylen. Durch das Geogitter werden in das Bauwerk eingetragene Lasten großflächig über den Untergrund verteilt und punktuelle Überbelastungen verhindert. Damit lassen sich kostenintensive und aufwändige Erdarbeiten wie z.B. der Bodenaustausch mit tragfähigem Material vermeiden.

Anwendungsbereiche:

- Geogitter werden bevorzugt zur Bodenbewehrung, Flächenstabilisierung und Tragfähigkeitserhöhung im Bereich des Straßen- und Verkehrswegebbaus eingesetzt.
- Weitere Einsatzgebiete sind Wirtschaftswege, Parkflächen, Radwege, Baustraßen und Verkehrsflächen.



Bestell-Nr.	Typ/Ausführung	Flächengewicht g/qm	Rollenbreite/m	Rollenlänge/m	Preisgruppe 302C
150 076	TGV 2020 S MIT Vlies	420	3,95	50	(L)
150 071	TGV 3030 S MIT Vlies	530	3,95	50	(L)
150 073	TG 3030 S OHNE Vlies	350	3,95	50	(L)
150 075	TG 4040 S OHNE Vlies	535	3,95	50	(L)

Erosionsschutz

Erosionsschuttmatten aus Kokosfasern (Gewebe aus Naturfasern)

bieten eine kostengünstige Möglichkeit, Böschungen und Uferbereiche vor dem unerwünschten Abtransport von Boden durch Wasser und Wind zu schützen. Aufgebrachtes Saatgut wird vor übermäßigen Temperaturschwankungen geschützt, wodurch dessen Keimungsprozess positiv begünstigt wird. Zusätzlich speichern die natürlichen Erosionsschuttmatten überschüssiges Wasser und geben dieses nur langsam wieder ab. Dadurch wird ein schnelles Austrocknen der oberflächlichen Erdschichten vermieden.

Produktvorteile:

- Natürlicher Erosionsschutz
- Äußerst flexibel und anpassungsfähig
- Biologisch abbaubar: umweltfreundliches Gesamtkonzept

Einsatzgebiete:

- Böschungen, Lärmschutzwände, Dammbauwerke, Deiche, Regenrückhaltebecken, Uferzonen und Deponien



Bestell-Nr.	Typ/Ausführung	Flächengewicht g/qm	Rollenbreite/m	Rollenlänge/m	Preisgruppe 302E
150 160	Kokosgewebe 400 - MW 23mm	400	2	50	(S)
150 162	Kokosgewebe 700 - MW 13mm	700	2	50	(S)

Befestigungsmaterial: Für die Fixierung werden, je nach Anwendungsgebiet, spezielle Holzpfähle bzw. Metallbügel verwendet.

Erosionsschuttmatten aus einem dreidimensionalen Wirrgelege aus PP

zum Verhindern des Abtransports von Bodenteilchen durch Wasser und Wind. Der oft Jahre dauernde Aufbau von Vegetationsschichten wird beschleunigt und gesichert. Die dreidimensionale Wirrgelestruktur der Krallmatten verleiht Boden und Saatgut den notwendigen Halt, bis der natürliche Bewuchs diese Funktion in vollem Umfang übernehmen kann.

Produktvorteile:

- Dauerhafter Erosionsschutz
- Sehr gute chemische und mikrobiologische Beständigkeit
- Leichte Verlegung und einfacher Zuschnitt

Einsatzgebiete:

- Böschungen, Lärmschutzwände, Dammbauwerke, Deiche, Regenrückhaltebecken, Uferzonen und Deponien



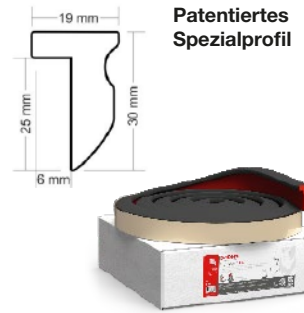
Bestell-Nr.	Typ/Ausführung	Material	Rollenbreite/m	Rollenlänge/m	Preisgruppe 302E
150 170	Krallmatte W13 OHNE Geogitter	PP	2	40	(S)
150 172	Krallmatte W20 OHNE Geogitter	PP	2	30	(S)
150 178	Krallmatte W20 RF35 MIT Geogitter	PP/PET	1,95	30	(S)

Befestigungsmaterial: Für die Fixierung werden, je nach Anwendungsgebiet, spezielle Holzpfähle bzw. Metallbügel verwendet.

Bitumenfugenbänder

BORNIT®-Fugenband 7 KSK, erfüllt ZTV Fug-StB 15
Selbstklebendes polymermodifiziertes Bitumenfugenband

Bestell-Nr.	Profil/mm	Verp.-Einh. m/Karton	m/Palette	Preisgruppe 308C
050 089B	30 x 19 für alle Flankenhöhen ab 25mm	15	540	(L)



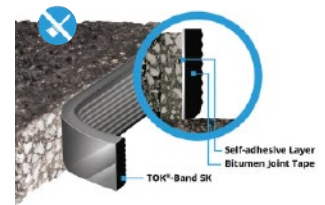
Haftgrund / Haftvermittler für BORNIT®-Fugenband 7 KSK

Bestell-Nr.	Beschreibung	Inhalt/Gebinde	Preisgruppe 310B
050 091B	BORNIT®-Haftgrund Fix sprühbarer, schnelltrocknender Voranstrich mit bedienfreundlichem 360° Kippventil. Verbrauch: ca. 0,2 Liter/m ² je nach Untergrund	600ml Dose	(L)
050 090B	BORNIT®-Haftgrund schnelltrocknender, gelöster, Voranstrich. Er ist im Streich- und Spritzverfahren kalt zu verarbeiten. Verbrauch: ca. 0,2 Liter/m ² je nach Untergrund	10ltr. Kanister	(L)



TOK-Band SK, nach TL/TP Fug-StB geprüft
Selbstklebendes Bitumenfugenband für Fugen und Nähte im Asphaltstraßenbau
Neue Rezeptur – KEIN Primer erforderlich!

Bestell-Nr.	Profil/mm	Verp.-Einh. m/Karton	m/Palette	Preisgruppe 308A
050 018SK	30 x 8	48	1440	(L)
050 019SK	35 x 8	48	1440	(L)
050 054SK	40 x 8	36	1080	(L)
050 005SK	40 x 10	30	900	(L)



für alle weitere Größen bitte BORNIT®-Fugenband 7 KSK verwenden

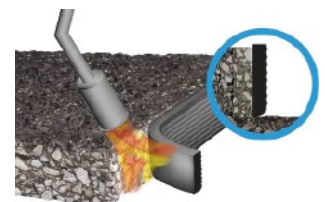
Primer SK / Haftvermittler für TOK-Band SK

Für eine bessere Flankenhaftung, z.B. auf verschmutztem Untergrund, optional erhältlich.
Verbrauch: pro Karton TOK-Band: 0,5 Dosen
pro Palette TOK-Band: 24 Dosen

Bestell-Nr.	Inhalt	Preisgruppe 308B
050 021SK	0,5ltr.-Dose	(L)

TOK-Band spezial, nach TL/TP Fug-StB geprüft
Anschmelzbares Bitumenfugenband für Fugen und Nähte im Asphaltstraßenbau

Bestell-Nr.	Profil/mm	Verp.-Einh. m/Karton	m/Palette	Preisgruppe 308A
050 003	30 x 10	40	1200	(L)
050 005	40 x 10	30	900	(L)
050 018	30 x 8	48	1440	(L)
050 019	35 x 8	48	1440	(L)
050 054	40 x 8	36	1080	(L)



CORRISOL spezial / Haftvermittler für TOK-Band spezial

Verbrauch: ca. 0,02 l pro lfm, abhängig von der Flankenhöhe

Bestell-Nr.	Inhalt	Preisgruppe 308B
050 020	10ltr.-Eimer	(L)



Straßenbauprodukte Bitumen

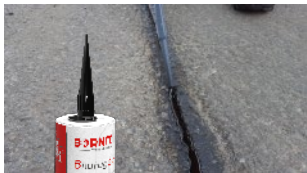
Vergussmassen



Bestell-Nr.	Beschreibung	Inhalt/Gebinde	Preisgruppe 310B
150 120B	BORNIT®-Heißvergußmasse TL (Beton/Asphalt) zum Abdichten von Fugen in Beton- und Asphalt- fahrbahnen, Betonbauteilen im Hoch- und Tiefbau, an Übergangskonstruktionen von Asphaltdeck- schichten aus Gussasphalt bzw. Asphaltbeton und für Ausbesserungsarbeiten auf Asphaltbelägen (z.B. Rissanierungen). Gemäß TL / TP Fug-StB 15 und DIN EN 14 188-1 (Fugenmassen N 2 - normal). Verarbeitungstemperatur ca. +160 °C Verbrauch: ca. 1,1kg/l Fugeneinhalt	10kg Karton	(L)
150 039B		25kg Karton	(L)
150 045B	BORNIT®-Pflastervergußmasse (Pflaster) zum Abdichten und Verschließen von Fugen für alle Arten von Straßenpflastern und gering belas- teten Fugen in Bauwerken aus Beton, Mauerwerk und Stahlbeton. Gemäß ZTV Fug-StB 15. Verarbeitungstemperatur ca. +160 °C Verbrauch: ca. 1,5kg/l Fugeneinhalt	15kg Karton	(L)

Hinterfüllmaterial für den Heißverguss finden Sie auf Seite 86

Riss-/Fugen-Sanierung



Bestell-Nr.	Beschreibung	Inhalt/Gebinde	Preisgruppe 310B
150 043B	BORNIT®-BituFug 2K (2 Komponenten) zum Abdichten von Rissen, Nähten und Fugen in Asphalt- und Betonflächen sowie zum Verkleben von Markierungsknöpfen auf Asphalt. kalt zu verarbeiten Verbrauch: ca. 14 m/Kartusche bei einem Fugenquerschnitt von 5 x 5 mm	600ml Kartusche mit Mischtülle	(L)
150 044B	BORNIT®-Profi-Kartuschenpistole für BituFug 2K (für die Dauer Ihrer Maßnahme auch leihweise erhältlich)		(L)

Haftvermittler / Voranstrich für Bitumenprodukte



Bestell-Nr.	Beschreibung	Inhalt/Gebinde	Preisgruppe 310B
050 091B	BORNIT®-Haftgrund Fix sprühbarer, schnelltrocknender Voranstrich mit bedienfreundlichem 360° Kippventil. Verbrauch: ca. 0,2 Liter/m ² je nach Untergrund	600ml Dose	(L)
050 090B	BORNIT®-Haftgrund schnelltrocknender, gelöster, Voranstrich. Er ist im Streich- und Spritzverfahren kalt zu verarbeiten. Verbrauch: ca. 0,2 Liter/m ² je nach Untergrund	10ltr. Kanister	(L)

Versiegelung / Porenverschluss



Bestell-Nr.	Beschreibung	Inhalt/Gebinde	Preisgruppe 310B
150 006B	BORNIT®-Fertigschlämme zum Glätten und als Porenverschluss offenerporiger und gealterter Asphaltbeläge auf Fahrbahnen, Standspuren, Plätzen, Geh- und Radwegen sowie zur Abdichtung und Versiegelung von bitumenhaltigen Verschleißschichten. Gemäß TL-Sbit (Porenfüllmassen) Verbrauch: als Porenverschluss ca. 0,8 kg/m ² als Versiegelung ca. 1,0 kg/m ²	30kg Eimer	(L)

Straßenbauprodukte Bitumen

Nahtanschluss / -flanken

Bestell-Nr.	Beschreibung	Inhalt/Gebinde	Preisgruppe
150 033B	BORNIT®-Nahtflex zur Herstellung von flexiblen und dauerhaften Nähten beim bahnenweisen Einbau von Asphaltmischgut sowie für Nähte von Asphaltflächen an Baustoffen mit unregelmäßigen Oberflächen (Fräskanten). Gemäß ZTV Asphalt StB 07 Verbrauch: ca. 0,05 ltr./l/m je cm Schichtdicke	25ltr. Eimer	310A (L)



Untergrundvorbehandlung

Bestell-Nr.	Beschreibung	Inhalt/Gebinde	Preisgruppe
150 019B	BORNIT®-Haftkleber R2 C40BF5-S zum Anspritzen verschmutzter, gealterter oder gefräster Asphaltflächen, die für das anschließende Aufbringen von Asphaltmischgut vorbereitet werden. Als Haftvermittler zur Herstellung des Schichtenverbundes im Asphaltbau. Gemäß TL BE-StB 15 Verbrauch: ca. 0,20 - 0,45 kg/m ² , gemäß Tabelle 8 der ZTV Asphalt-StB 07	25kg Kanister	(L)
150 020B		190kg Faß	(L)



Straßeninstandsetzung / Reparatur Schlagloch – Frostaufbrüche

Bestell-Nr.	Beschreibung	Inhalt/Gebinde	Preisgruppe
150 075V	Reparaturasphalt / Kaltmischgut Körnung 0-5mm Kaltverarbeitbares Asphaltmischgut, einbaufertig und lagerfähig. Durch die Verdichtung des Materials und der Verdunstung des eingesetzten Lösemittels erreicht das Mischgut in kurzer Zeit seine Endhärte. Verbrauch: ca. 25kg/m ² je 1cm Schichtdicke (nach Verdichtung)	25kg Eimer	(L)
150 050B	BORNIT®-RoadStixx, Thermokunststoff-Sticks Heißeinbaufähiger , bitumenfreier Thermokunststoff (mit Gasbrenner) zur schnellen Reparatur von Rissen und kleineren Ausbrüchen in Asphalt und Beton. Auch bei Frost verarbeitbar. Freigabe der Fläche nach 20 Minuten! Große Ausbeute durch sehr geringen Verbrauch! Verbrauch: ca. 5kg/m ² je 1cm Schichtdicke	12kg Sack	(L)



Grundierung für Reparaturasphalt:

Bestell-Nr.	Beschreibung	Inhalt/Gebinde	Preisgruppe
150 078B	BORNIT®-Bitugrund Fix Spray Sprühbare, lösemittelhaltige Bitumengrundierung bedienfreundlichem 360° Kippventil. Verbrauch: ca. 200ml/m ² je nach Untergrund	600ml Dose	(L)



Wand- und Bodendurchführungen

Rohrdurchführungen Wand Faserzement

außen wellig angerauht, innen glatt



Bestell-Nr.	Durchmesser innen/mm	Länge/mm	Preisgruppe 312A
021 646	80	250	(L)
021 647	80	300	(L)
021 650	100	250	(L)
021 656	100	300	(L)
021 662	100	400	(L)
021 651	125	250	(L)
021 657	125	300	(L)
021 652	150	250	(L)
021 658	150	300	(L)
021 653	200	250	(L)
021 659	200	300	(L)
021 676	200	365	(L)
021 665	200	400	(L)
021 654	250	250	(L)
021 660	250	300	(L)
021 655	300	250	(L)
021 661	300	300	(L)

Weitere Größen und Längen auf Anfrage



Rohrdurchführungen Wand Faserzement

In geteilter Ausführung auf Anfrage



Rohrdurchführungen Wand Faserzement

mit montiertem Klebeflansch nach DIN 18533 zum Anschluss an alle gängigen Außenabdichtungen auf Anfrage



Rohrdurchführungen Wand Kunststoff

WELLO-Aktivfutterrohre mit zwei aufgetragenen Quellbändern auf Anfrage



Rohrdurchführungen Wand Kunststoff

DURO Plus Hochdruck-Futterrohre mit einem werkseitig versehenen Dichtkragen druckwasserdicht bis 70m Wassersäule auf Anfrage



Wand- und Bodendurchführungen

Rohrdurchführungen Wand Kunststoff

KG-Doppelmuffenrohr mit Wassersperre incl. Deckel und Dichtung



Bestell-Nr.	Bezeichnung	für KG-Ø DN mm	Mauerbreite/mm	Preisgruppe 312B
050 501	RD 110/240	100	240	(L)
050 502	RD 110/250	100	250	(L)
050 503	RD 110/300	100	300	(L)
050 507	RD 125/240	125	240	(L)
050 508	RD 125/250	125	250	(L)
050 509	RD 125/300	125	300	(L)
050 513	RD 160/240	150	240	(L)
050 514	RD 160/250	150	250	(L)
050 515	RD 160/300	150	300	(L)
050 519	RD 200/240	200	240	(L)
050 520	RD 200/250	200	250	(L)



Auch als KG 2000 erhältlich – Weitere Größen und Längen auf Anfrage

Rohrdurchführungen Boden Kunststoff

KG-Rohr 0,5 m mit Wassersperre und einseitiger Muffe



Bestell-Nr.	Bezeichnung	für KG-Ø DN mm	Mauerbreite/mm	Preisgruppe 312C
050 524	DL 110/500	100	500	(L)
050 525	DL 125/500	125	500	(L)
050 526	DL 160/500	160	500	(L)



**Auch als KG 2000 erhältlich sowie mit und ohne Folienflansch
Weitere Größen und Längen auf Anfrage**

Kabeldurchführung MKD 150

für den Wandeinbau



Die Kabeldurchführung MKD 150 wird in Wandstärke produziert und setzt sich aus 2 Dichtpackungen, einer werkseitig montierten Hochdruckwassersperre und einem bis 30 m Wassersäule druckdichten Verschlussdeckel zusammen.

Produktvorteile:

- flexibler Anschluss von Leitungen bei Neubauten
- Abdichtung durch RONDO Base Mauerkragen
- stabile Ausführung durch Vollwandmaterial
- die Bajonettanschlüsse sind kompatibel mit allen gängigen Systemen

Bestell-Nr.	Bezeichnung	Wandstärke/ mm	Preisgruppe 312E
050 780	MKD 150 - Ausführung Doppel	180	(S)
050 782		200	(S)
050 784		240	(S)
050 786		250	(S)
050 788		300	(S)
050 790		350	(S)
050 792		365	(S)
050 794		400	(S)

Zubehör:

050 799	Schlüssel zum Öffnen des Verschlussdeckels	(S)
---------	--	-----



Weitere Wandstärken und Ausführungen auf Anfrage

Dichtungseinsätze

Typ C – dicht gegen drückendes Wasser



Bestell-Nr.	für DN Futterrohr/ Kernbohrung	für Medienrohr Ø mm	Schrauben Ø/mm empf. Drehmoment/kN	Preisgruppe 314A
-------------	-----------------------------------	------------------------	---------------------------------------	----------------------------

Einfach-Dichtungseinsätze

050 300	80	20-28	M6/5Nm	(L)
050 299	80	28-31	M6/5Nm	(L)
050 301	80	32-40	M6/5Nm	(L)
050 325	100	9-11	M6/5Nm	(L)
050 326	100	12-16	M6/5Nm	(L)
050 327	100	32-40	M6/5Nm	(L)
050 303	100	36-44	M6/5Nm	(L)
050 304	100	46-56	M6/5Nm	(L)
050 324	150	98-110	M6/5Nm	(L)
050 311	200	108-115	M8/10Nm	(L)
050 314	200	116-126	M8/10Nm	(L)
050 318	250	157-162	M8/10Nm	(L)
050 320	300	193-204	M8/10Nm	(L)



Multi-Dichtungseinsätze in Zwiebeltechnik

050 342	100	passend für: 18-20 / 21-25 26-30 / 31-35 36-40 / 41-45 46-50 / 51-55 56-60 / 61-65 oder als Blindverschluß	M6/5Nm	(L)
050 344	150	passend für: 62-64 / 74-76 88-90 / 108-110 oder als Blindverschluß	M6/5Nm	(L)
050 346	200	passend für: 108-110 / 123-125 138-140 / 158-160 oder als Blindverschluß	M6/5Nm	(L)



Multi-Mehrfach-Dichtungseinsätze in Zwiebeltechnik

050 348	100	mit 3 Bohrungen für je: 1x4 o. 1x11 o. 1x15 o. 1x20 o. 1x25 o. 1x32	M6/5Nm	(L)
050 349	150	mit 4 Bohrungen 2 Bohrungen davon für je: 1x4-7 o. 8-12 o. 13-17 1x18-22 o. 23-27 o. 28-32 2 Bohrungen davon für je: 22-26 o. 27-31 o. 32-36 o. 37-41 42-46 o. 47-51 o. 52-56	M6/5Nm	(L)



Mehrfach-Dichtungseinsatz, geteilte Ausführung

050 340	100	mit 7 Standardbohrungen: 1x8 / 2x10 1x12 / 1x14 1x16 / 1x18 oder als Blindverschluß	M6/5Nm	(L)
---------	-----	---	--------	-----



Weitere Größen und Ausführungen auf Anfrage

Dichtungseinsätze

Typ C – dicht gegen drückendes Wasser

Bestell-Nr.	für DN Futterrohr/ Kernbohrung	für Medienrohr Ø mm	Schrauben Ø/mm empf. Drehmoment/kN	Preisgruppe 314A
-------------	-----------------------------------	------------------------	---------------------------------------	----------------------------

Einfach-Dichtungseinsätze Supersoft für gewellte und dünnwandige Medienrohre

050 330	150	98-110	M6/5Nm	(L)
050 332	200	108-115	M8/10Nm	(L)



Typ A – dicht gegen nichtdrückendes Wasser

Bestell-Nr.	für DN Futterrohr/ Kernbohrung	für Medienrohr Ø mm	Schrauben Ø/mm empf. Drehmoment/kN	Preisgruppe 314A
-------------	-----------------------------------	------------------------	---------------------------------------	----------------------------

Einfach-Dichtungseinsätze

050 200	80	25-27	M6/6Nm	(L)
050 199	80	28-31	M6/6Nm	(L)
050 201	80	32-35	M6/6Nm	(L)
050 202	80	36-40	M6/6Nm	(L)
050 203	100	41-44	M6/6Nm	(L)
050 204	100	48-51	M6/6Nm	(L)
050 224	150	108-110	M6/6Nm	(L)
050 211	200	108-112	M8/10Nm	(L)
050 214	200	123-126	M8/10Nm	(L)
050 218	250	158-162	M8/10Nm	(L)
050 220	300	200-204	M8/10Nm	(L)



Weitere Größen und Ausführungen auf Anfrage

Drehmoment-Schlüssel

Bestell-Nr.	Ausführung	Bereich Nm	L/mm	Preisgruppe 802A
201.01	¼"	2 – 24	260	(L)
201.02	½"	7 – 105	360	(L)



Zubehör für Kernbohrungen

Bestell-Nr.	Bezeichnung	Inhalt	Preisgruppe 314D
050 350	Aqua-Beton Grundierung verfüllt Unebenheiten und verfestigt die Oberfläche. Dafür werden ideale Haftungsbedingungen für den AquaBeton-Lack geschaffen	1/3 Liter	(L)
050 351		1 Liter	(L)
050 352	Aqua-Beton Lack für die wasserdichte Versiegelung von Betonoberflächen und Korrosionsschutz	1/3 Liter	(L)
050 353		1 Liter	(L)



Der Einbau ohne Grundierung und Lack ist nicht DIN-konform!

**Auch für Sie im Sortiment auf Anfrage:
Doyma Curaflex Nova Dichtungseinsätze**



Curaflex Nova Uno +



Curaflex Nova Multi +



Curaflex Nova Uno-M-T

Einsparten-Hauseinführung.
Einsatz in noch zu erstellenden Bauwerken aus WU-Beton.

Für ein Gewerk Wasser, Strom und Telekommunikation.
Komplett mit erforderlichem Zubehör ausgestattet

Lieferumfang:

1 x Quadro-Secura® Nova R1-I (Installationsteil)
Zum Abdichten der Medienleitungen für:
Wasser oder Strom: AD 23-40mm
Telekommunikation: bis 5 Leitungen mit 2 x 5-7 mm, 2 x 7-13 mm, 1 x 12-16 mm

1 x Quadro-Secura® Nova R1-R (Rohbauteil)
Zum Einbetonieren in die Bodenplatte inkl. biegesteifes Mantelrohr

1 x Verbindungsmuffe 2726
Zur Verlängerung der biegesteifen Mantelrohre

1 x Mantelrohrendstopfen 2704
Für die Abdichtung der Mantelrohre und Leitungen

1 x Gleitmittel 2780



Bestell-Nr.	Bezeichnung	Länge m/ Mantelrohr	Preisgruppe 316A
050 358	Bauherrenpaket „Einsparte“ für Gebäude OHNE Keller	6,0	(L)

Produktvorteile:

- DVGW-zugelassene Produkte nach VP 601 (B1)
- mit Klebeflansch nach DIN 18533 zur Anbindung von Abdichtungen oder Radonfolien auf der Bodenplatte
- alle Gewerke mit gas- und druckwasserdichten Blindstopfen vorbelegt und vormontiert
- geprüfte Gas- und Druckwasserdichtigkeit gem. DIN 18322
- das Dichtungssystem ist als „radondicht“ zertifiziert
- späteres Auswechseln der Leitungen möglich (Relining)
- Leitungen können unabhängig vom Baufortschritt eingeführt werden
- Universalabdichtung für alle gängigen Leitungsdurchmesser
- biegesteifes Mantelrohr DN/OD 90 (ID 78) für Einhaltung der Biegeradien
- werkseitig druckgeprüfte Mantelrohrsysteme (Prüfsiegel)
- keine bauseitige Dichtheitsprüfung nach DVGW G459-1 erforderlich

Bauherrenpakete „all inclusive“

FÜR GEBÄUDE
OHNE KELLER



Mehrsparren-Hauseinführung für Gebäude **OHNE** Keller

Mehrsparren-Hauseinführung als Reihen-Ausführung.
Einsatz in noch zu erstellenden Bauwerken aus WU-Beton.

Für die Gewerke Wasser, Strom und Telekommunikation.
Komplett mit erforderlichem Zubehör ausgestattet.

Lieferumfang:

1 x Quadro-Secura® Nova R4-I (Installationsteil)
Zum Abdichten der Medienleitungen für:
Wasser: AD 32, 40, 50 mm
Strom: AD 25-53 mm
Telekommunikation: bis 7 Leitungen mit 2 x 5-7 mm, 4 x 7-13 mm, 1 x 13-21 mm
Blindgewerk (mit optionaler Belegungsmöglichkeit)

1 x Quadro-Secura® Nova R4-R (Rohbauteil)
Zum Einbetonieren in die Bodenplatte inkl. biegesteifen Mantelrohren

4 x Verbindungsmuffe 2726
Zur Verlängerung der biegesteifen Mantelrohre

4 x Mauerkragen
Zur Abdichtung von Entsorgungsleitungen

4 x Mantelrohrendstopfen 2704
Für die Abdichtung der Mantelrohre und Leitungen

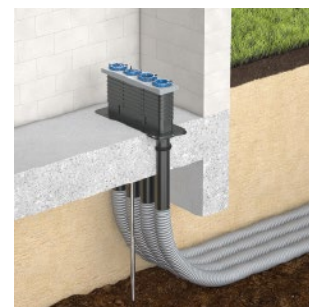
1 x Gleitmittel 2780



Bestell-Nr.	Bezeichnung	Länge m/ Mantelrohr	Preisgruppe 316A
050 365	Bauherrenpaket „Mehrsparte“ für Gebäude OHNE Keller	3,0	(L)
050 375		6,0	(L)
050 361		10,0	(L)
050 362		15,0	(L)

Produktvorteile:

- DVGW-zugelassene Produkte nach VP 601 (B1) Ordnungsgemäße Montage kann durch mitgeliefertes Einbauprotokoll dokumentiert werden.
- mit Klebeflansch nach DIN 18533 zur Anbindung von Abdichtungen oder Radonfolien auf der Bodenplatte
- alle Gewerke mit gas- und druckwasserdichten Blindstopfen vorbelegt und vormontiert
- geprüfte Gas- und Druckwasserdichtigkeit gem. DIN 18322 das Dichtungssystem ist als „radondicht“ zertifiziert
- späteres Auswechseln der Leitungen möglich (Relining)
- Versorgungsleitungen können unabhängig vom Baufortschritt eingeführt werden
- biegesteifes Mantelrohr für die Einhaltung der Biegeradien
- werkseitig druckgeprüfte Mantelrohrsysteme (Prüfsiegel)
- Abdichtung für Entsorgungsleitungen im Paket enthalten (4 x HKD-Mauerkragen)
- keine bauseitige Dichtheitsprüfung nach DVGW G459-1 erforderlich



**Auch als ECO-Variante
erhältlich!**

Mehrsparren-Hauseinführung für Gebäude **MIT Keller**

Beidseitig abdichtende Mehrsparten-Hauseinführung. Mit zusätzlichem Dichtflansch nach DIN 18533 auf der Wandaußenseite zur Abdichtung von Hautabdichtungen (Schwarze Wanne). Einsatz in bauseitiges Futterrohr oder WU-Betonkernbohrung (Weiße Wanne). Auch geeignet für Doppel-/Elementwände!

Für die Gewerke Wasser, Strom und Telekommunikation.
Komplett mit erforderlichem Zubehör ausgestattet.



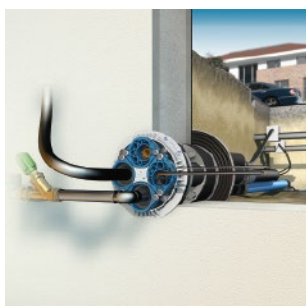
Lieferumfang:

1 x Quadro-Secura® NOVA 1/breit
Zum Abdichten der Medienleitungen für:
Wasser: AD 32, 40, 50 mm
Strom: AD 25-53 mm
Telekommunikation: bis 7 Leitungen mit 2 x 5-7 mm, 4 x 7-13 mm, 1 x 13-21 mm
Blindgewerk (mit optionaler Belegungsmöglichkeit)

4 x Doppelsteckmuffe 2707
Zum Anschluss und zur Verlängerung der Kabelschutzrohre.
Nicht geeignet für biegesteife Mantelrohre

4 x Mantelrohrendstopfen 2704
Für die Abdichtung der Mantelrohre und Leitungen

1 x Gleitmittel 2780



Auch als ECO-Variante
erhältlich!

Bestell-Nr.	Bezeichnung	Preisgruppe
050 370	Bauherrenpaket „Mehrsparte“ für Gebäude MIT Keller	316A

Produktvorteile:

- DVGW-zugelassene Produkte nach VP 601 (B1)
- alle Gewerke mit gas- und druckwasserdichten Blindstopfen vorbelegt und vormontiert
- geprüfte Gas- und Druckwasserdichtigkeit gem. DIN 18322
- das Dichtungssystem ist als „radondicht“ zertifiziert
- kompakte und platzsparende Installation der Haus- und Netzanschlüsse und dazugehöriger Anschlusseinrichtungen
- flexible Belegung der einzelnen Sparten möglich
- späteres Auswechseln der Leitungen möglich (Relining)
- Versorgungsleitungen können unabhängig vom Baufortschritt eingeführt werden
- Universalabdichtung für alle gängigen Leitungsdurchmesser
- Außenabdichtung mit ITL-System für optimalen Anpressdruck

Zubehör Bauherrenpakete

Bestell-Nr.	Bezeichnung	Preisgruppe
050 377	Quadro-Secura®-Mantelrohr DN 90 zum Verlängern der bestehenden Mantelrohre, Rolle = 25m	316B
050 378	Quadro-Secura®-Verbindungsuffe DN 75/90 zum Verbinden von Mantelrohren	

Quadro-Sicura® Quick/X

Einsparten-Hauseinführung mit Injektionssystem
für Gebäude **MIT** Keller

FÜR GEBÄUDE
MIT KELLER



„DIE“ Problemlösung bei nachträglichem Einbau u. a. bei Bausanierungen

Technische Details:

- gas- und druckwasserdicht bis 1 bar
- für offene Bauweise
- für die gängigsten Rohr- und Kabeldurchmesser
- integrierte Blindabdichtung
- ohne zusätzliches Schrumpfen
- für Bohrungen in den gängigsten Wandarten mit Abdichtung
- nach DIN 18533 W2.1-E und WU-Betonkernbohrungen (Weiße Wanne)
- bei Anschluss von Mantelrohren Relining möglich
- Anschlussmöglichkeit von starren bzw. flexiblen Mantelrohren DN75

Produktvorteile:

- mit Easy Fix System für eine einfache, schnelle und sichere Montage
- mit ITL-System für den optimalen Anpressdruck
- Montage ohne zusätzliche Spannvorrichtung
- ideal zur Abdichtung auf vorhandenen Bitumendickbeschichtungen
- Anschluss von Mantelrohren möglich
- auch bei gängigen Hohlsteinen ohne Verfüllung einsetzbar
- kurze Montagezeiten
- ideal bei Neuanschlüssen in Bestandsgebäuden

Bestell-Nr.	Beschreibung	Preisgruppe
050 380	Quadro-Sicura® Quick/X-LWL zum Abdichten von bis zu 6 Medienleitungen folgender Durchmesser: 2 x 5-7mm, 2 x 7-13mm, 1 x 12-16mm, 1 x 23-40mm incl. Wandabschlussring, Expansionsharz, Mantelrohrendstopfen	312D (L)
050 382	Quadro-Sicura® Quick/X Wasser oder Energie zum Abdichten der Medienleitungen: AD 25-63mm incl. Wandabschlussring, Expansionsharz, Mantelrohrendstopfen	(L)
Zubehör		
050 384	Quadro-Sicura® 2K-Kartuschenpistole (für die Dauer Ihrer Maßnahme auch leihweise erhältlich)	(L)



Anschlussstrichter

mit integriertem Trittschutzeinsatz zum Einbetonieren in die Bodenplatte für die optimale Abdichtung zum KG-Rohr AD/OD 110 mm. Zum Ausgleich eines Versatzes (nach dem Betonieren) zwischen Fallrohr und Bodenablauf in jede Richtung.

Bestell-Nr.	Beschreibung	Preisgruppe
050 398	Anschlussstrichter <ul style="list-style-type: none">■ mit integrierter Libelle zur lagemäßigen Ausrichtung■ gas- und wasserdichte Verbindung mit der Bodenplatte durch integrierte 3-Stegdichtung aus TPE■ Radonsicher - gemäß FHRK Merkblatt MB 101■ Anschlussstrichter kann während der Bauphase zur Bodenplattenentwässerung verwendet werden■ Anschluss der Abdichtung über Klebeflansch nach DIN 18533 W1-E	324A (L)



Master-Home-Connect (MHC) – Hauseinführungssystem

FÜR GEBÄUDE
OHNE KELLER

Einsparten-Boden-Hauseinführung

inkl. Kabelschutzrohr Ø 75 mm, für den Bodenplatteneinbau
für Gebäude **OHNE Keller**

Einsatz in noch zu erstellenden Bauwerken aus WU-Beton.

Die Grundausstattung des **MHC Einsparte Sets** besteht aus:

- 0,6 m Futterrohr (mit Bauzeitendeckel) inkl. Mauerkragen, mit werkseitig eingebautem Connector und Montageskala
- MHC Dichtungseinsätze-Solo für die Abdichtung von 1 Medienleitung 4 - 40 mm
- massiver Erdspieß Ø 20 mm
- Doppelgewindeschelle und Anschlussklemme
- je 1 Set MHC Abstandhalter-Solo und Duo
- Kabelschutzrohr-Endkappe-Solo mit Multi-Einsatz für die Abdichtung von 1 Medienleitung 4 - 40 mm

Produktvorteile:

- geprüftes Hauseinführungssystem nach DVGW VP 601 03/2007 Kapitel 4.5 Gas- und Wasserdichtheit der eingebauten Hauseinführung
- jede Einzelkomponente wurde zusätzlich auf Druckwasserdichtheit geprüft
- Prüfung der Dichtigkeit gegenüber Radon im eingebauten Zustand



Bestell-Nr.	Bezeichnung	Preisgruppe
050 703	MHC Einsparte 3m Das Set MHC Einsparte 3 m beinhaltet die oben genannte Grundausstattung und zusätzlich – 3,0 m Kabelschutzrohr Ø 75 mm (außen)	316C S
050 705	MHC Einsparte 5m Das Set MHC Einsparte 5 m beinhaltet die oben genannte Grundausstattung und zusätzlich – 5,0 m Kabelschutzrohr Ø 75 mm (außen)	S
050 710	MHC Einsparte 10m Das Set MHC Einsparte 10 m beinhaltet die oben genannte Grundausstattung und zusätzlich – 10,0 m Kabelschutzrohr Ø 75 mm (außen)	S



Master-Home-Connect (MHC) – Hauseinführungssystem

FÜR GEBÄUDE
OHNE KELLER

Mehrsparren-Hauseinführung 4-fach-Set

inkl. Kabelschutzrohre Ø 75 mm, für den Bodenplatteneinbau
für Gebäude **OHNE** Keller

Einsatz in noch zu erstellenden Bauwerken aus WU-Beton.

Die Grundausstattung des **MHC Mehrsparte 4-fach Sets** besteht aus:

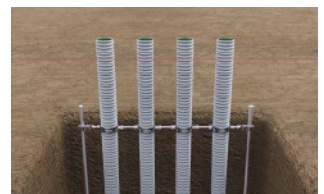
- 4 x 0,6 m Futterrohre (mit Bauzeitendeckel) inkl. Mauerkragen, mit werkseitig eingebautem Connector und Montageskala
- 3 x MHC Dichtungseinsätze-Solo für die Abdichtung von 3 Medienleitungen 4 - 40 mm
- 1 x MHC Dichtungseinsatz-Multi für Sparte Kommunikation für die Abdichtung von 4 Medienleitungen 2 x 4 - 25 mm + 2 x 10 mm
- 2 Stk. massive Erdspeieße Ø 20 mm und Anschlussklemmen
- 4 Stk. Doppelgewindeschellen
- 3 Set MHC Abstandhalter-Duo
- 3 Stk. Kabelschutzrohr-Endkappe-Solo mit Multi-Einsatz für die Abdichtung von 3 Medienleitungen 4 - 40 mm
- 1 Stk. Kabelschutzrohr-Endkappe-Duo mit Multi-Einsatz für die Abdichtung von 2 Medienleitungen 4 - 25 mm

Produktvorteile:

- geprüftes Hauseinführungssystem nach DVGW VP 601 03/2007 Kapitel 4.5 Gas- und Wasserdichtheit der eingebauten Hauseinführung
- jede Einzelkomponente wurde zusätzlich auf Druckwasserdichtheit geprüft
- Prüfung der Dichtigkeit gegenüber Radon im eingebauten Zustand



Bestell-Nr.	Bezeichnung	Preisgruppe 316C
050 713	MHC Mehrsparte 4-fach / 3 Meter Das Set MHC Mehrsparte 4-fach / 3 Meter beinhaltet die oben genannte Grundausstattung und zusätzlich: – 4 x 3,0 m Kabelschutzrohre Ø 75 mm (außen)	(S)
050 715	MHC Mehrsparte 4-fach / 5 Meter Das Set MHC Mehrsparte 4-fach / 5 Meter beinhaltet die oben genannte Grundausstattung und zusätzlich: – 4 x 5,0 m Kabelschutzrohre Ø 75 mm (außen)	(S)
050 720	MHC Mehrsparte 4-fach / 10 Meter Das Set MHC Mehrsparte 4-fach / 10 Meter beinhaltet die oben genannte Grundausstattung und zusätzlich: – 4 x 10,0 m Kabelschutzrohre Ø 75 mm (außen)	(S)



Master-Home-Connect (MHC) – Hauseinführungssystem

FÜR GEBÄUDE
MIT KELLER

Einsparten-Wand-Hauseinführung

für den Wandeinbau
für Gebäude **MIT Keller**

Einsatz in noch zu erstellenden Bauwerken aus WU-Beton.

Produktvorteile:

- geprüftes Hauseinführungssystem nach DVGW VP 601 03/2007 Kapitel 4.5
Gas- und Wasserdichtheit der eingebauten Hauseinführung
- jede Einzelkomponente wurde zusätzlich auf Druckwasserdichtheit geprüft
- Prüfung der Dichtigkeit gegenüber Radon im eingebauten Zustand



Bestell-Nr.	Bezeichnung	Preisgruppe 316C
050 730	MHC Einsparte-Wand-Solo Das Set MHC Einsparte-Wand-Solo besteht aus: – 0,365 m Futterrohr (mit Bauzeitendeckeln) inkl. Mauerkragen und Längenskala – Connector für den Anschluss des Kabelschutzrohres – MHC Dichtungseinsatz-Solo für 1 Medienleitung 4 - 40 mm – je 1 Set MHC Abstandhalter-Solo und -Duo – Kabelschutzrohr-Endkappe-Solo mit Multi-Einsatz für die Abdichtung von 1 Medienleitung 4 - 40 mm	(S)
050 732	MHC Einsparte-Wand-Multi Das Set MHC Einsparte-Wand-Multi besteht aus: – 0,365 m Futterrohr (mit Bauzeitendeckeln) inkl. Mauerkragen und Längenskala – Connector für den Anschluss des Kabelschutzrohres – 1 x MHC Dichtungseinsatz-Multi für Sparte Kommunikation für die Abdichtung von 4 Medienleitungen 2 x 4 - 25 mm + 2 x 10 mm – je 1 Set MHC Abstandhalter-Solo und -Duo – 1 Stk. Kabelschutzrohr-Endkappe-Duo mit Multi-Einsatz für die Abdichtung von 2 Medienleitungen 4 - 25 mm	(S)



Mauerkragen

Mauerkragen-Set

incl. 2 Edelstahlstahlbänder



Bestell-Nr.	Typ	für Rohraußendurchmesser/mm	Preisgruppe 318A
003 201	MK 32	32	(L)
004 001	MK 40	40	(L)
005 001	MK 50	50	(L)
006 301	MK 63	63	(L)
007 501	MK 75	75	(L)
009 001	MK 90	90	(L)
011 001	MK 110	110	(L)
012 501	MK 125	125	(L)
016 001	MK 160	160	(L)
020 001	MK 200	200	(L)
025 001	MK 250	250	(L)
031 501	MK 315	315	(S)



Mit Prüfbericht für gewellte Rohre. Der Prüfbericht gilt nicht für MK32/MK250/MK315.

Betonanschlußdichtungen

Beton-Anschlußdichtungen dienen zum flexiblen Anschluss von glattwandigen Rohren wie z.B. KG/SML-/GGG-/FZ und Stahlrohre an Betonschächte. Sie kann sowohl in fertigen Schächten, als auch zum nachträglichen Anschluss an Betonrohre verwendet werden. Die Dichtungen erfüllen die Anforderungen aller gültigen europäischen Normen. Die Prüfzeugnisse sind auf Anfrage erhältlich.

Bestell-Nr.	Typ	für Rohraußendurchmesser/mm	Preisgruppe 318C
050 900	110/138	110	(L)
050 901	125/151	125	(L)
050 902	160/186	160	(L)
050 903	200/226	200	(L)



FLEX 2000

Plastische, dampf- und wasserdichte Dichtungsmasse zur Abdichtung von Rohr- und Kabeldurchführungen in erdberührten Bauteilen. Verwendbar auch bei einströmendem Wasser zur Abdichtung von Leckstellen.

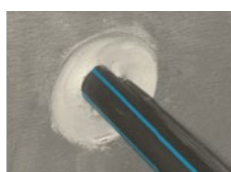
Bestell-Nr.	Bezeichnung	Inhalt	Preisgruppe 314E
050 546	FLEX 2000 - Kartusche geprüft bis 7,5 m Wassersäule	850 g	(L)
050 547	Kartuschenpistole, für FLEX 2000 mit flexiblen Aufsatz		(S)
050 548	Flexibler Aufsatz		(L)



Einströmendes Wasser



Füllen des Ringspalts



Abspachteln der Dichtmasse



Verspachteln mit Schnellzement

Kabelschutzrohre Kabuflex® R

Flexibles Kabelschutzrohr als Ringware in Verbundrohrbauweise (außen gewellt mit Innenrohr) gemäß DIN EN 61386-24 mit Muffe (sanddichte Ausführung). Flexibel, mit Einzugschnur und Doppelsteckmuffe



Bestell-Nr.	Bezeichnung	Nennweite/mm	Schlauchlänge/m	Preisgruppe
621 0050	Kabuflex® R	50	50	(L)
621 0063		63	50	(L)
621 0075		75	50	(L)
621 0090		90	50	(L)
621 0110		110	50	(L)



Zubehör				Preisgruppe
				326D
661 0050	Doppelsteckmuffen SD	50		(L)
661 0063		63		(L)
661 0075		75		(L)
661 0090		90		(L)
661 0110		110		(L)
668 0050	Endstopfen SD	50		(L)
668 0063		63		(L)
668 0075		75		(L)
668 0090		90		(L)
668 0110		110		(L)



Pumpensumpfschächte

monolithisch gefertigt mit umlaufender Anschlussbewehrung und Arbeitsfugenband inkl. 2 KG-Doppelstutzen

Produktvorteile:

- wasserdichte Betonqualität C35/45
- Pumpensumpf als Betonfertigteile erspart den Schalungsaufwand
- löst das Problem der kritischen Baustellenfuge am Übergang von Schacht zur Bodenplatte
- dauerhafter Verbund und Dichtigkeit durch integrierte Anschlussbewehrung und Fugenband
- Zertifikat nach EN 45011



Bestell-Nr.	Lichtmaße/cm Breite x Tiefe x Höhe	Aussenmaße/cm breite x Tiefe x Höhe	Gewicht/kg	Preisgruppe
050 534	60 x 60 x 60	82 x 82 x 72	688	(L)
050 535	80 x 80 x 80	102 x 102 x 92	1144	(L)
050 536	100 x 100 x 80	122 x 122 x 92	1464	(L)

Weitere Abmessungen sowie Schachtabdeckungen für Pumpensumpfschächte auf Anfrage

Kanal- und Schachtgeräte

zum Öffnen von Schachtabdeckungen, Straßenabläufen und Rinnen



Bestell-Nr.	Bezeichnung	Länge	Preisgruppe
050 602	Handhaken mit Handgriff	60 cm	(L)
050 604	Handhaken mit Handgriff	80 cm	(L)
050 610	Handhaken mit Losbrechhilfen	70 cm	(L)

Anwendung Haken mit Losbrechhilfe:



Absperrtechnik und Warneinrichtung

Absperrpfosten

Bestell-Nr.	Ausführung	Preisgruppe 330A
540 054	weiß/rot, Stahlrohr 70x70 mm verzinkt umlegbar mit Profizylinderschloß zum Andübeln	(S)
540 066	weiß/rot, Stahlrohr 70x70 mm verzinkt umlegbar mit Dreikantverschluß zum Andübeln	(S)
540 084	Bodenhülse für Absperrpfosten Nr. 540 054 + 540 066 zum Einbetonieren, ca. 400 mm tief, incl. Schrauben	(S)
540 058	weiß/rot, Stahlrohr 70x70 mm verzinkt herausnehmbar mit Dreikantverschluß mit Bodenhülse verzinkt	(S)
540 062	weiß/rot, Stahlrohr Ø60 mm verzinkt herausnehmbar mit Dreikantverschluß mit Bodenhülse verzinkt	(S)



Warnbakensystem

Bestell-Nr.	Ausführung	Preisgruppe 330A
19330	Sicherheitsbake mit Folienschutzrand, Folie Typ I rechts-/linksweisend b x h 250/1000 mm Kunststoff, BASt.-geprüft	(L)
19320	Sicherheitsfußplatte mit 2 Tragegriffen, bruchstabil l x b x h 800/400/120 mm mit verschiedenen Einstecköffnungen Recycling-Material, BASt.-geprüft	(L)



Absperrgitter

Bestell-Nr.	Ausführung	Preisgruppe 330B
540 110	2000 x 1000 mm, reflektierende Folie Typ 1, weiß mit Haken und Ösen, drehbare Füße, Kunststoff, BASt.-geprüft	(L)



Warnleuchten + Zubehör

Bestell-Nr.	Ausführung	Preisgruppe 330B
540 107	Bakenleuchte BakoLight LED Ø 200 mm, doppelseitiger Lichtaustritt gelb	(L)
540 108	Ø 200 mm, doppelseitiger Lichtaustritt rot	(L)
540 010	Lampenschlüssel	(L)
540 012	Lampenwerkzeug, mit versenkbarem Stift und Imbusschlüssel	(L)
540 014	LED-Handscheinwerfer	(L)
540 003	Batterien 6 Volt / 6 Ah incl. Entsorgung	(L)



(Abb. ähnlich)

Absperrn, markieren, beleuchten

Absperrbänder, -ketten und -pfosten



Bestell-Nr.	Ausführung	Preisgruppe 330B
160 001	Folienabsperrband aus Polyethylen reißfest, Breite 80 mm, Farbe: rot/weiß, Länge 500 m im Abrollkarton	(L)
160 011	Absperrband hochlichtfest und PVC-frei extrem reißfest, fadenverstärkt, Breite 80 mm, Farbe: rot/weiß schraffiert, Länge 250 m auf Kunststoffspule mit Schneidevorrichtung	(L)
9-3007	Absperrkette Kunststoff, rot/weiß, Stärke 6,0 mm, Rolle 25 m	(L)
160 068	Absperrpfosten mit Sicherheitsbügel „gerippt“, nach StVOG, rot lackiert mit angeschweißtem Sicherheitsbügel, geschmiedete und gehärtete Spitze, Ø 14 mm, Länge 1,20 m	(L)

Trassenwarnbänder, 40 x 0,15 mm

Bestell-Nr.	Ausführung	Farbe	Rolle/m	Preisgruppe 330B
99.060	Achtung Gasleitung	gelb	250	(L)
99.061	Achtung Kabel	gelb	250	(L)
99.062	Achtung Starkstrom-Kabel	gelb	250	(L)
99.063	Achtung Wasserleitung	blau	250	(L)

Markierspray

Baustellenmarkierspray auf Lösemittelbasis, ohne FCKW, Blei und Cadmium. Kurze Trockenzeit. Markiert auf allen Untergründen, Karton á 12 Dosen – 500 ml



Bestell-Nr.	Farbe	Preisgruppe 332A
160 017	gelb fluo	(L)
160 018	weiß	(S)
160 019	pink fluo	(L)
160 020	blau fluo	(L)
160 021	grün fluo	(L)
160 022	rot fluo	(L)
160 023	orange fluo	(L)



Baustellenbeleuchtung

für den Außen- und Innenbereich



Bestell-Nr.	Ausführung	Modell	Preisgruppe 334A
1171960205	Akku LED-Leuchte (IP54) 20 W (vergleichbar mit 150 W Halogen) 2 Helligkeitsstufen, inkl. USB-Ladekabel und Powerbank-Funktion	EL 2000 MA	(L)
1171250343	LED-Baustrahler (IP65) 30 W (vergleichbar mit 300 W Halogen) mit Fußgestell und 3,0mtr.-Gummi-Anschlußleitung	JARO 4060 M	(L)
1171250547	LED-Baustrahler (IP65), dimmbar 50 W (vergleichbar mit 500 W Halogen) mit Fußgestell und 5,0mtr.-Gummi-Anschlußleitung	JARO 7060 M	(L)
1171250544	LED-Stativ-Baustrahler (IP65) mit höhenverstellbarem Stativ 50 W (vergleichbar mit 500 W Halogen) mit Fußgestell und 5,0mtr.-Gummi-Anschlußleitung	JARO 7060 T	(L)