

Faserbeton-Flächenabstandhalter

Flächenabstandhalter werden eingesetzt, um die Einhaltung der Betondeckung bei Bauwerken und Bauteilen aus Stahlbeton vor und während des Betonierens sicherzustellen.

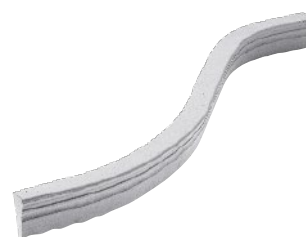


- Hohe Druckfestigkeit, keine Verformung bei Hitze und Kälte, absolute Einhaltung der Betondeckung
- Gut geeignet für wasserundurchlässigen Beton, keine Haarrisse zwischen Abstandhalter und Beton
- Große Auflagefläche – kein Eindringen in die Schalung
- Enorme Lohnkosteneinsparung durch schnelles und einfaches Verlegen
- Feuerbeständig entsprechend der Höchstforderung der DIN 4102 – Klasse A1 (nicht brennbar)
- Geprüft nach DBV-Merkblatt „Abstandhalter – Fassung Januar 2011“ des Deutschen Betonvereins

Schlange mit Noppen, L = 1,00 m

geprüft nach DBV-Merkblatt „Abstandhalter“ DBV-c-L2/F/T/A

Bestell-Nr.	Betondeckung mm	Stück/Palette	Gewicht kg/Stück	Preisgruppe 106B
020 448O	20	1500	0,66	(L)
020 449O	25	1500	0,75	(L)
020 450O	30	1250	0,86	(L)
020 451O	35	1000	1,02	(L)
020 452O	40	750	1,35	(L)
020 453O	45	600	1,51	(L)
020 454O	50	600	1,85	(L)
020 455O	55	500	2,17	(L)
020 456O	60	400	2,30	(L)



Bogen mit Noppen

speziell für R-Matten, geprüft nach DBV-Merkblatt „Abstandhalter“ DBV-c-L2/F/T/A

Bestell-Nr.	Betondeckung mm	Stück/Palette	Gewicht kg/Stück	Preisgruppe 106E
-------------	-----------------	---------------	------------------	------------------

Herstellungslänge 250 mm

020 378O	25	4000	0,21	(L)
----------	----	------	------	-----

Herstellungslänge 330 mm

020 822O	30	2600	0,33	(L)
020 823O	35	2400	0,37	(L)
020 824O	40	1600	0,42	(L)
020 826O	50	1000	0,62	(L)



***andere Betondeckungen auf Anfrage**

Dreikantabstandhalter voll, L = 1,00 m

geprüft nach DBV-Merkblatt „Abstandhalter“ DBV-c-L2/F/T/A

Bestell-Nr.	Betondeckung mm	Stück/Palette	Gewicht kg/Stück	Preisgruppe 106F
020 134O	25	1000	0,80	(L)
020 135O	30	750	1,38	(L)
020 136O	35	600	1,65	(L)
020 137O	40	400	2,10	(L)



***andere Betondeckungen auf Anfrage**

Faserbeton-Flächenabstandhalter

Wandabstandhalter mit Haken aus Faserbeton, L = 180

für senkrechte Q-Matten, Rastermaß 15 x 15 cm
geprüft nach DBV-Merkblatt „Abstandhalter“ DBV-c-L2/F/T/A



Bestell-Nr.	Betondeckung mm	Stück/VPE	Gewicht kg/Stück	Stück/Palette	Preisgruppe 106C
020 154R	20	150	0,14	6.000	(L)
020 155R	25	125	0,15	5.000	(L)
020 156R	30	125	0,21	5.000	(L)
020 157R	35	100	0,26	4.000	(L)
020 158R	40	100	0,31	4.000	(L)
020 159R	45	80	0,35	3.200	(L)
020 160R	50	50	0,37	2.000	(L)
020 113R	55	45	0,51	1.800	(L)

Wandabstandhalter mit Haken aus Faserbeton, I = 330

für senkrechte R-Matten, Rastermaß 15 x 25 cm,
geprüft nach DBV-Merkblatt „Abstandhalter“ DBV-c-L2/F/T/A



Bestell-Nr.	Betondeckung mm	Stück/VPE	Gewicht kg/Stück	Stück/Palette	Preisgruppe 106C
020 162R	20	75	0,21	3000	(L)
020 163R	25	75	0,28	3000	(L)
020 164R	30	75	0,38	3000	(L)
020 165R	35	60	0,46	2400	(L)
020 166R	40	50	0,51	2000	(L)
020 168R	50	40	0,68	1280	(L)
020 115R	55	25	0,94	1000	(L)

Faserbeton-Einzelabstandhalter

Einzelabstandhalter mit Mehrfachdeckung

für waagerechte und senkrechte Bewehrung



Bestell-Nr.	Betondeckung mm	Schnittbreite mm	Gewicht kg/1.000 Stück	Sackinhalt	Preisgruppe 108A
mit schwarzem Bindedraht					
020 034O	20/25/30	22	29	750	(L)
020 035O	35/40/50	25	110	250	(L)
020 040O	45/55	28	149	150	(L)
020 248O	45/55/60	28	195	125	(L)
mit verzinktem Bindedraht					
020 249O	45/55/60	28	195	125	(L)

Betonabstandhalter



Abstandhalter aus Gießbeton mit Federballclip

für senkrechte und waagerechte Bewehrung Stahldurchmesser 4-10 mm



Bestell-Nr.	Typ	Betondeckung mm	Sackinhalt/ Stück	Preisgruppe 124A
021 040	AB30HVF	30	250	(L)
021 041	AB35HVF	35	250	(L)
021 042	AB40HVF	40	250	(L)
021 044	AB50HVF	50	200	(L)

***andere Betondeckungen auf Anfrage**

Betonabstandshalter

Typ TKS

Sternförmige Auflage mit 2 Kunststoffklammern – Sichtbeton

Bestell-Nr.	Betondeckung mm	Sack/ Inhalt	Sack/ Palette	Preisgruppe 124B
021 001	20	480	30	(L)
021 002	25	480	30	(L)
021 003	30	360	36	(L)
021 004	35	360	36	(L)
021 005	40	240	36	(L)
021 006	45	240	36	(L)
021 007	50	192	36	(L)
021 008	55	192	36	(L)



Typ S

Sternförmige Auflage mit verzinktem Ösendraht – Sichtbeton

Bestell-Nr.	Betondeckung mm	Sack/ Inhalt	Sack/ Palette	Preisgruppe 124B
021 012	25	480	30	(L)
021 013	30	360	36	(L)
021 014	35	360	36	(L)
021 015	40	240	36	(L)
021 016	45	240	36	(L)
021 017	50	192	36	(L)
021 018	55	192	36	(L)



Typ TKC

Runde Auflage mit 2 Kunststoffklammern – Sichtbeton

Bestell-Nr.	Betondeckung mm	Sack/ Inhalt	Sack/ Palette	Preisgruppe 124B
020 095	25	480	30	(L)
020 096	30	400	30	(L)
020 097	35	320	30	(L)
020 098	40	240	30	(L)



Typ C

Runde Auflage mit verzinktem Ösendraht – Sichtbeton

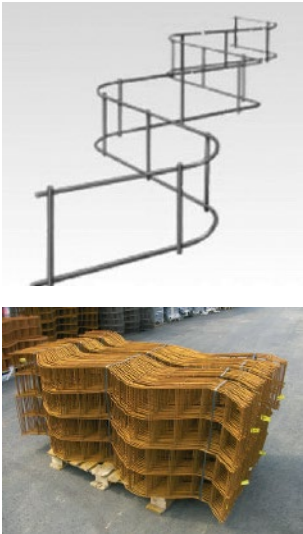
Bestell-Nr.	Betondeckung mm	Sack/ Inhalt	Sack/ Palette	Preisgruppe 124B
021 021	20	480	30	(L)
021 022	25	480	30	(L)
021 023	30	400	30	(L)
021 024	35	320	30	(L)
021 025	40	240	30	(L)



Unterstützungskörbe

U-Körbe

zertifiziert gemäß DBV-Merkblatt „Unterstützungen“
Elementlänge: 2,00 m

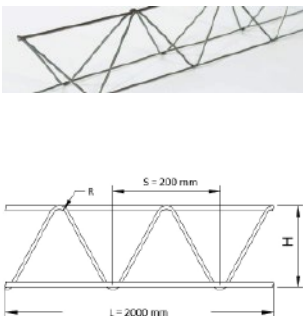


Bestell-Nr.	Höhe cm	Bezeichnung	Stück/ Palette	Gewicht kg/Stück	Preisgruppe 136A
020 203U	3	DBV-3-B-L	2000	0,409	(L)
020 204U	4	DBV-4-B-L	2000	0,423	(L)
020 205U	5	DBV-5-B-L	1500	0,438	(L)
020 206U	6	DBV-6-B-L	1500	0,452	(L)
020 207U	7	DBV-7-B-L	1000	0,466	(L)
020 208U	8	DBV-8-B-L	1000	0,480	(L)
020 209U	9	DBV-9-B-L	1000	0,495	(L)
020 210U	10	DBV-10-B-L	900	0,509	(L)
020 211U	11	DBV-11-B-L	800	0,523	(L)
020 212U	12	DBV-12-B-L	700	0,537	(L)
020 213U	13	DBV-13-B-L	600	0,616	(L)
020 214U	14	DBV-14-B-L	600	0,630	(L)
020 215U	15	DBV-15-B-L	600	0,644	(L)
020 216U	16	DBV-16-B-L	500	0,705	(L)
020 217U	17	DBV-17-B-L	500	0,778	(L)
020 218U	18	DBV-18-B-L	500	0,795	(L)
020 219U	19	DBV-19-B-L	500	0,813	(L)
020 220U	20	DBV-20-B-L	400	0,830	(L)
020 222U	22	DBV-22-B-L	400	0,949	(L)
020 224U	24	DBV-24-B-L	300	0,977	(L)
020 226U	26	DBV-26-B-L	300	1,075	(L)
020 228U	28	DBV-28-B-L	300	1,103	(L)
020 230U	30	DBV-30-B-L	300	1,132	(L)
020 232U	32	DBV-32-B-L	300	1,336	(L)
020 234U	34	DBV-34-B-L	200	1,496	(L)
020 236U	36	DBV-36-B-L	200	1,538	(L)
020 238U	38	DBV-38-B-L	200	1,580	(L)
020 240U	40	DBV-40-B-L	200	1,622	(L)

Verpackung: Bunde à 25 Stück

A-Körbe

zertifiziert gemäß DBV-Merkblatt „Unterstützungen“
Elementlänge: 2,00 m



Bestell-Nr.	Höhe cm	Breite mm	Bezeichnung	Stück/ Großbund	Gewicht kg/Stück	Preisgruppe 136B
020 210A	10	75	DBV-SBA-10	250	0,832	(L)
020 212A	12	80	DBV-SBA-12	250	0,872	(L)
020 214A	14	80	DBV-SBA-14	250	0,920	(L)
020 216A	16	90	DBV-SBA-16	250	1,004	(L)
020 218A	18	90	DBV-SBA-18	250	1,068	(L)
020 220A	20	90	DBV-SBA-20	250	1,100	(L)

Verpackung: Bunde à 25 Stück

Weitere Höhen auf Anfrage

Kunststoff-Flächen-Abstandhalter

PVC-Drunterleisten / Brücke, Länge 2,00 m

Bestell-Nr.	Betondeckung	m/Bund	m/Palette	Preisgruppe 130A
040 111A	20	100	6300	(L)
040 112A	25	100	5600	(L)
040 113A	30	100	4200	(L)
040 114A	35	60	3960	(L)
040 115A	40	60	2400	(L)
040 117A	50	60	1680	(L)



PVC-Drunterleisten „voll“ / Brücke „voll“, Länge 2,00 m

Bestell-Nr.	Betondeckung	m/Bund	m/Palette	Preisgruppe 130B
040 112B	25	100	5600	(L)
040 113B	30	100	4200	(L)
040 114B	35	60	3960	(L)
040 115B	40	60	2400	(L)
040 117B	50	60	1680	(L)



ZZ Zick-Zack Leiste, Länge 2,00 m

- Stabiler Abstandhalter für die untere Bewehrung. Tritt- und kippstabil, hoch belastbar
- Optimaler Betondurchfluss gegen Lunkerbildung. Vermeidung linearer Rissbildung im Beton.
- Bestes Handling bei Transport, Lagerung und Montage

Bestell-Nr.	Betondeckung	m/Bund	m/Palette	Preisgruppe 130C
040 600	20	100	5000	(L)
040 602	25	100	5000	(L)
040 604	30	100	5000	(L)
040 606	35	80	3200	(L)
040 608	40	80	3200	(L)
040 610	50	80	3840	(L)



ISO-Fix, Länge 2,00 m

- Stabiler, umweltfreundlicher Abstandhalter für die Verlegung auf weichem Untergrund, Isolierung oder Folien
- Große Aussparungen garantieren einen guten Betondurchfluss und verhindern Lunkerbildung
- Einfache Teilung in 100 cm Stücke.

Bestell-Nr.	Betondeckung	m/Bund	m/Palette	Preisgruppe 130G
040 624	30	100	3600	(S)
040 626	35	60	2880	(S)
040 628	40	60	2100	(S)
040 630	50	56	1680	(S)



Kunststoff-Flächen-Abstandhalter

Druntereck mit Haken

- großflächiger Abstandhalter für senkrechte Bewehrung mit Haken
- Abmessung 95x200mm
- 1-fach mit Haken



Bestell-Nr.	Betondeckung/mm	St./Bund	St./Palette	Preisgruppe 130D
040 080	20	100	7200	(S)
040 082	25	100	7200	(S)
040 084	30	100	7200	(S)
040 086	35	100	7200	(S)
040 088	40	100	7200	(S)

HD-Ringe

- stabiler betongrauer Abstandhalter mit Punktauflage für waagrechte Bewehrungen
- Ringdurchmesser 230mm
- auch geeignet für Sichtbetonanwendungen



Bestell-Nr.	Betondeckung/mm	St./Bund	St./Palette	Preisgruppe 130D
040 090	25	100	2000	(S)
040 092	30	100	2000	(S)
040 094	35	80	1600	(S)
040 096	40	80	600	(S)

Kunststoff-Einzel-Abstandhalter

Klemmsterne / Ringabstandhalter



Bestell-Nr.	Betondeckung/mm	Stabst./mm	Verp./Beutel	Verp./Sack	Preisgruppe 132A
040 004	15	4-10	1000	5000	(S)
040 008	20	4-12	1000	5000	(L)
040 011	25	4-12	500	2500	(L)
040 013	30	4-12	500	2000	(L)
040 014	35	4-12	200	1000	(L)
040 015	40	4-12	125	500	(L)
040 016	50	4-12	100	500	(L)

Quick / Klemmböckchen



Bestell-Nr.	Betondeckung/mm	Stabst./mm	Verp./Beutel	Verp./Sack	Preisgruppe 132C
040 032	20	6-12	1000	2500	(L)
040 033	25	6-12	500	2500	(L)
040 034	30	6-16	500	2500	(L)
040 035	35	6-16	250	1500	(L)
040 036	40	6-16	250	1500	(L)
040 038	50	6-16	125	1000	(L)

Kunststoff-Einzel-Abstandhalter

4-Fuß Abstandhalter mit spitzem Fuß

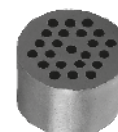
mit großem Klemmbereich für mittlere und schwere Bewehrung

Bestell-Nr.	Bezeichnung	Betondeckung/ mm	Stabst./mm	Verp./Sack	Verp./Palette	Preisgruppe 132C
040 020	ATVS 20	20	6-20	2000	12000	(S)
040 021	ATVS 25	25	6-20	1500	12000	(L)
040 022	ATVS 30	30	6-20	1500	12000	(L)
040 023	ATVS 35	35	6-20	1000	10000	(L)
040 024	ATVS 40	40	6-20	1000	10000	(L)
040 025	ATVS 45	45	6-20	1000	8000	(S)
040 026	ATVS 50	50	6-20	500	7500	(S)
040 027	ATVS 55	55	6-20	500	7500	(S)



PVC-Schalungsanschlag rund

Bestell-Nr.	Höhe/mm	Ø mm	Verp. Einheit/St.	Preisgruppe 132B
040 223	30	40	100	(L)



Schalungsanschlag aus Kunststoff

als Anschlag-Abstandhalter zwischen der Schalung, mit vormontiertem Nagel

Bestell-Nr.	Verp. Einheit/St.	Preisgruppe 132B
040 224	100	(L)



Schalungsanschlag aus Faserbeton mit Nageleinsatz (ohne Nagel)

als Anschlag zwischen der Schalung

Bestell-Nr.	Außen-Ø	Höhe/mm	Gewicht kg/Stück	Verp.Einheit/St.	Preisgruppe 104B
020 361	60	40	0,23	100	(L)



Nagel für Bolzenschubwerkzeuge

Bestell-Nr.	Schaft. Ø mm	Schaftlänge/mm	Gewicht kg/Stück	Verp.Einheit/St.	Preisgruppe 104B
020 358	3,7	72	0,01	100	(L)

Kunststoff-Befestigungsmaterial

Kunststoff-Nägels

Bestell-Nr.	Länge/mm	Verpack./Beutel	Verpack./Sack	Preisgruppe 140A
040 122	75	1000	3000	(L)
040 124	100	500	2000	(L)
040 125	125	500	1500	(L)
040 126	150	500	-	(L)
040 127	200	250	-	(L)
040 128	250	250	-	(L)
040 129	300	250	-	(L)



Kunststoff-Befestigungsmaterial

Dämmstoffdübel Nylon Typ DH-8-N

mit glasfaserverstärktem Nylonspreizelement,
60 mm Ø Halteteller mit Putznoppen, für feste Isolierplatten u. weiche Dämmstoffe



Bestell-Nr.	Abmessungen/mm	Bohrung Ø mm	Dämmstärken mm	VPE/Stück	Preisgruppe 140B
040 280	8 x 75	8	bis 25	250	(L)
040 281	8 x 95	8	bis 45	250	(L)
040 282	8 x 115	8	bis 65	250	(L)
040 283	8 x 135	8	bis 85	250	(L)
040 284	8 x 155	8	bis 105	250	(L)
040 285	8 x 175	8	bis 125	250	(L)
040 286	8 x 195	8	bis 145	250	(L)

Dämmstoffdübel Nylon Typ DH-8-SK

mit Stahl Nagel und kunststoffumspritztem Kopf,
60 mm Ø Halteteller mit Putznoppen, für feste Isolierplatten u. weiche Dämmstoffe

Bestell-Nr.	Abmessungen/mm	Bohrung Ø mm	Dämmstärke mm	VPE/Stück	Preisgruppe 140B
040 287	8 x 95	8	35	200	(L)
040 288	8 x 115	8	55	200	(L)
040 289	8 x 135	8	75	200	(L)
040 290	8 x 155	8	95	200	(L)
040 291	8 x 175	8	115	200	(L)
040 292	8 x 195	8	135	200	(L)

Dämmstoffdübel Nylon Typ DH-8-SK-L

mit Stahl Nagel und kunststoffumspritztem Kopf,
Halteteller mit Ø 60 mm und Putznoppen, für feste Isolierplatten u. weiche Dämmstoffe

Bestell-Nr.	Abmessungen/mm	Bohrung Ø mm	Dämmstärke mm	VPE/Stück	Preisgruppe 140B
040 294	8 x 235	8	200	100	(L)
040 295	8 x 255	8	220	100	(L)
040 296	8 x 275	8	240	100	(L)

Meterriss-Plaketten

Meterriss-Plaketten

für Betonbaustellen und zum Einmessen von Fertigteilen

Bestell-Nr.	Bezeichnung	Stück/Sack	Preisgruppe 144A
040 500	Meterriss RS 10, rot	200	(L)
040 501	Meterriss RS 11, rot und selbstklebend mit doppelseitigem Klebeband	200	(L)

Abgabe auch stückweise

Meterriss-Plaketten

für Putzbaustellen, sowie zur Sicherung von Achsen

Bestell-Nr.	Bezeichnung	Stück/Sack	Preisgruppe 144A
040 502	Meterriss RS 20, mit Pinsel rot	200	(L)
040 503	Meterriss RS 21, mit Pinsel rot und Selbstklebend mit doppelseitigem Klebeband	200	(L)

Abgabe auch stückweise

Weitere Vermessungs-Plaketten und Zielmarken auf Anfrage!



Unterlagsplättchen / Montageplatten

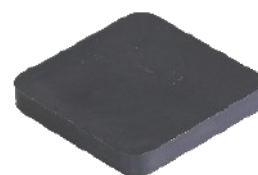
Unterlagsplättchen / Montageplatten mit Schlitz

Bestell-Nr.	Abmessungen/mm	VPE	Preisgruppe 142B
040 230	70 x 70 x 2	1000	(L)
040 231	70 x 70 x 3	1000	(L)
040 232	70 x 70 x 5	500	(L)
040 235	70 x 70 x 8	125	(L)
040 236	70 x 70 x 10	125	(L)
040 239	70 x 70 x 15	250	(L)



Unterlagsplättchen / Montageplatten ohne Schlitz

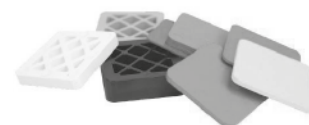
Bestell-Nr.	Abmessungen/mm	VPE	Preisgruppe 142A
040 240	70 x 70 x 2	1000	(L)
040 241	70 x 70 x 3	1000	(L)
040 242	70 x 70 x 5	500	(L)
040 243	70 x 70 x 7	500	(L)
040 245	70 x 70 x 10	125	(L)
040 248	70 x 70 x 12	125	(L)
040 246	70 x 70 x 15	250	(L)
040 247	70 x 70 x 20	250	(L)
040 249	70 x 70 x 30	100	(L)



Im Sortiment

Inhalt

040 252	je 200 St. 2+3 mm je 100 St. 5+7 mm je 50 St. 10+15+20 mm	750	(L)
---------	---	-----	-----

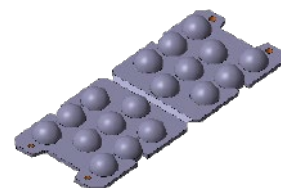


Stapelplatte mit Noppen Typ 2

Für Lagerung und Transport von Betonfertigteilen, mit Aussparungen für Spanngurte aus massivem Kunststoff mit sehr hoher Druckfestigkeit

- rutschfester TPS (Farbe: weiss)
- groß, teilbar, auch abgewinkelt einsetzbar

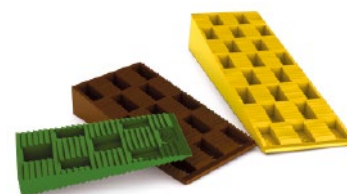
Bestell-Nr.	Breite/mm	Länge/mm	Stärke/mm	Verpack./Sack	Preisgruppe 142A
040 260	62	160	10	200	(L)



Kunststoffkeile

Stabile Kunststoffkeile mit beidseitig gerippter Auflagefläche zur besseren Fixierung von mehreren Keilen übereinander

Bestell-Nr.	Maße in mm (L x B x H)	Verp.-Einh./St.	Preisgruppe 142C
207 120	70 x 30 x 10	500	(L)
207 130	110 x 40 x 20	250	(L)
207 140	135 x 44 x 25	250	(L)



Kunststoff-Mauerstärken und Zubehör

OKTAGON®-Kunststoffmauerstärken inkl. Verschlussstopfen

ist eine einteilige Schalungsspannstelle in besonders großzügiger Ausführung. Beständig gegen am Bau übliche Säuren und Laugen. PVC-frei



Bestell-Nr.	Mauerbreite/mm	Verp.-Einheit/St.	Preisgruppe 150A
040 171	180	100	(L)
040 172	200	100	(L)
040 173	240	100	(L)
040 179	250	100	(L)
040 174	300	100	(L)
040 175	350	100	(L)
040 176	365	100	(L)
040 177	400	100	(L)

OKTAGON®-Konus

für die Selbstherstellung von wasserdichten Schalungsspannstellen. Durch Ablängen eines Kunststoffrohres 22/26 mm um 8 cm kürzer als die gewünschte Wandstärke und Aufpressen eines OKTAGON®-Konus, können Sonderlängen mit den Eigenschaften von OKTAGON® hergestellt werden.



Bestell-Nr.	Verp.-Einheit/St	Preisgruppe 150B
040 210	200	(L)

OKTAGON®-Stopfen

Für das dichte Verschließen von OKTAGON®-Konus. Nur einschlagen, nicht kleben! Durch den langen Stopfen einfache und schnelle Arbeitsweise. Die massive Ausführung des Stopfens erhöht die Sicherheit des Systems. Einbautiefe ca. 12 mm



Bestell-Nr.	Länge/mm	Einstecktiefe/mm	Verp.-Einheit/St	Preisgruppe 150B
040 169	55	15	200	(L)

Kunststoffabstandrohr / Distanzrohr



Bestell-Nr.	Innen-Ø/mm	Außen-Ø/mm	Verp.-Einheit/m	Oberfläche	Preisgruppe 150C
040 149	20	24	100	rau	(L)
040 151	22	26	50	rau	(L)
040 152	26	31	50	rau	(L)

Druckkonusen

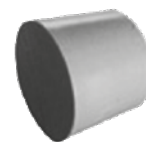


Bestell-Nr.	Abmessung/mm	Verp.-Einheit/St.	Preisgruppe 150D
040 200	20	500	(L)
040 201	22	500	(L)
040 202	26	250	(L)

Kunststoff-Mauerstärken und Zubehör

Verschlussstopfen

Bestell-Nr.	Ø/mm	Verp.-Einheit/St.	Preisgruppe 150D
040 189	20	1000	(L)
040 190	22	1000	(L)
040 191	26	500	(L)



Dichtstopfen „Flupp“

Bestell-Nr.	Ø/mm	Verp.-Einheit/St.	Preisgruppe 150D
040 221	20	500	(L)
040 220	22	500	(L)
040 219	26	500	(L)



RONDO MINI 26

für die Abdichtung von Mauerstärken aus Kunststoff, inkl. Kunststoffbänder

Bestell-Nr.	Spannbereich	Verp.-Einheit/St.	Preisgruppe 150D
020 401	25-27 mm	50	(L)



KONUS K 22/5

Bestell-Nr.	Ø/mm	Verp.-Einheit/St.	Preisgruppe 150D
540 700	22	250	(L)



Gießbetonkegel

passend zu K 22/5 (nicht für Sichtbeton geeignet)

Bestell-Nr.	Ø/mm	Verp.-Einheit/St.	Preisgruppe 150D
706 000	22	192	(L)



Sichtbetonkegel

passend zu K 22/5, hochwertige Sichtbetonqualität.

Der Kegel ist etwas kürzer als die konische Öffnung, dadurch wird die Ausbildung einer Schattenfuge erreicht.

Bestell-Nr.	Ø/D1 mm	Ø/D2 mm	Länge/mm	Verp.-Einheit/St.	Preisgruppe 150D
706 010	41	31	39	150	(L)



Schal-Stopfen 22-25 mm

aus Kunststoff, verschließt zuverlässig Löcher in der Schalung

Bestell-Nr.	passend für Loch-Ø	Verp.-Einheit/St.	Preisgruppe 150D
170 077	22-25 mm	500	(L)

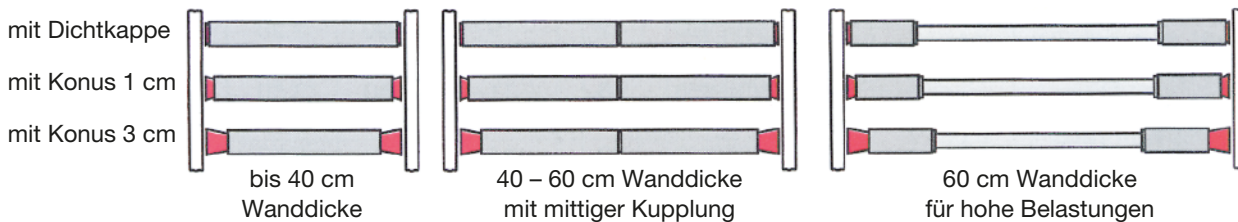


Mauerstärken werden zur Sicherung der Wanddicke bei Betonwänden unter Verwendung von wiedergewinnbaren Spannankern verwendet. Mauerstärken sind die technisch perfekte Lösung für Spannstellen.

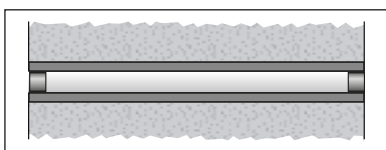


- Hohe Druckfestigkeit
- Große Auflagefläche, dadurch kein Eindrücken in die Schalung
- Entsprechen der DIN EN 1992-1-1:2011-01 (Eurocode 2) und der DIN 18216 (Schalungsanker für Betonschalungen)
- Wasserundurchlässige Spannstellen herstellbar – geprüft bis 30 bar
- Feuerwiderstandsklasse F30 - F180. Für Brandwände F90 nach DIN 4102 geprüft.
- Schalldicht durch eingeklebte Stöpsel

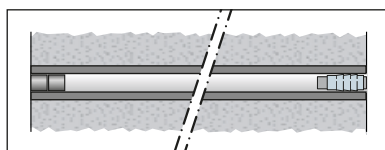
Das richtige Mauerstärken-System für jede Wanddicke



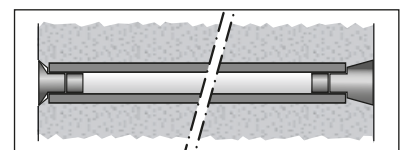
Verschlussarten



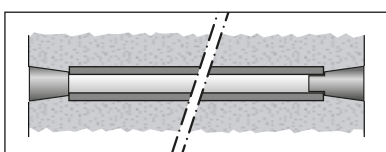
Einfacher Verschluss
mit je einem Stöpsel von jeder Seite



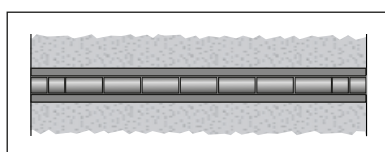
Wasser-/Schalldichter Verschluss
mit je zwei Stöpsel von jeder Seite, alternativ: Verschlussstöpsel FB-KOM-BISTOP mit integrierter Dichtung



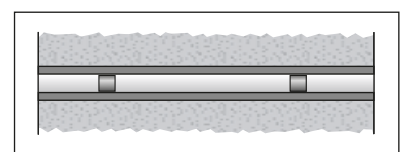
Wasser-/Schalldichter Verschluss von Konehlöchern
mit je einem Stöpsel in Kombination mit je einem Verschlusskonus 1 cm/ 3 cm von jeder Seite



Wasser-/Schalldichter Verschluss von Konehlöchern
mit je einem Verschlusskonus 5 cm oder Verschlusskonus mit Zapfen 5 cm



Durchgehender Verschluss
mit mehreren Stöpseln, die den Hohlraum der gesamten Wanddicke ausfüllen, z.B. Verschluss von Brandwänden oder Tresorräumen



Wasser-/Schalldichter Verschluss
mit Spezialmörtel 3/25, eingepresst von jeder Seite

Faserbeton-Mauerstärken und Zubehör



Mauerstärken, ungeschnitten aus Faserbeton

Rohrförmige Mauerstärken (Mauerspreizen), Lagerlänge: ca. 1,25 m

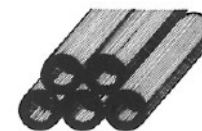
Bestell-Nr.	Innen-Ø / mm	Wanddicke/mm	lfm/Palette	Preisgruppe 112A
020 252	22	9	750	(L)



Mauerstärken-Lagerlängen aus Faserbeton

Rohrförmige Mauerstärken Innen-Ø 22 mm (Mauerspreizen), Wanddicke 9 mm

Bestell-Nr.	Schnittlänge cm	Dicke der zu erstellenden Wand			Stück/ Karton	Karton/ Palette	Gewicht/ kg Karton	Preisgruppe 112A
		mit 2 Dicht- kappen	mit 2 Konen je 1 cm	mit 2 Konen je 3 cm				
020 285	18	18	20	24	100	24	33,90	(L)
020 286	20	20	22	26	80	36	30,32	(L)
020 287	22	22	24	28	100	24	41,30	(L)
020 288	23	23	25	29	70	36	30,52	(L)
020 289	24	24	26	30	70	36	31,71	(L)
020 290	25	25	27	31	70	36	32,97	(L)
020 291	28	28	30	34	60	36	31,68	(L)
020 292	30	30	32	36	60	36	33,90	(L)
020 295	35	35	37	41	60	24	39,42	(L)
020 298	40	40	42	46	60	24	44,88	(L)



- wasserundurchlässig bis 30 bar geprüft
- feuerbeständig bis F 180
- homogene Verbindung mit Ortbeton
- korrosionssicher auch bei stärkster Belastung
- nur Original-Zubehör verwenden wegen Paßgenauigkeit

Mauerstärken-Sonderlängen aus Faserbeton

Preisgruppe
112B

020 280	10	10	12	16	200	36	37,60	(S)
020 293	33	33	35	39	60	24	37,20	(L)
020 297	38	38	40	44	60	24	42,72	(L)
020 300	50	50	52	56	40	36	36,60	(L)

Jede Länge bis 1,25 m lieferbar.

Andere Längen und Ø auf Anfrage

Preisgruppe
112B

Faserzement-Mauerstärken-Zubehör



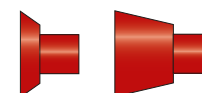
Dichtkappen Ø 22 mm

Bestell-Nr.	Typ	Innen-Ø mm	Einbaul. mm	Verp.-Einheit St./Sack	Preisgruppe 112C
020 353	MKAP22	22	1,0	250	(L)



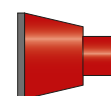
Konus Ø 22 mm

Bestell-Nr.	Typ	Innen-Ø mm	Einbaul. mm	Verp.-Einheit St./Sack	Preisgruppe 112C
020 357	MKO22	22	10,0	250	(L)
020 367	MKON22T	22	30,0	250	(L)



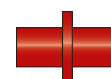
Konus Ø 22 mm inkl. Flachdichtung

Bestell-Nr.	Typ	Dicke/Flachdichtung mm	Innen-Ø mm	Einbaul. mm	Verp.-Einheit St./Sack	Preisgruppe 112C
020 362	MKO22FD02	2	22	10	250	(L)
020 365	MKO22FD08	8	22	10	250	(L)



Kupplung Ø 22 mm

Bestell-Nr.	Typ	Innen-Ø mm	Einbaul. mm	Verp.-Einheit St./Sack	Preisgruppe 112C
020 350	MKUP22	22	3,0	250	(L)



Faserbeton-Mauerstärken und Zubehör

REPOXAL-Zweikomponentenkleber

Verbrauch: ca. 3 Dosen/1000 Stöpsel



Bestell-Nr.	Verp.-Einheit Karton	Preisgruppe
020 429	10 x 1 Kg	112C (L)

Repoxal-Zweikomponentenkleber TW

(geprüft für wasserundurchlässige Verklebungen im Trinkwasserbereich)



Bestell-Nr.	Verp.-Einheit Karton	Preisgruppe
020 431	6 x 0,75 Kg	112C (L)

Härter-Extra für Repoxal® Kleber

Bestell-Nr.	Verp.-Einheit	Preisgruppe
020 445	1	112C (L)

Konus-Ziehgerät



Bestell-Nr.	Verp.-Einheit	Preisgruppe
020 439	1	112C (L)

Reinigungsbürsten für Mauerstärken



Bestell-Nr.	Bezeichnung	Verp.-Einheit	Preisgruppe
020 440	Reinigungsbürste manuell	1	112C (L)
020 438	Reinigungsbürste für Bohrmaschine	1	112C (L)

Verstöpselungslehre



Bestell-Nr.	Verp.-Einheit	Preisgruppe
020 441	1	112C (L)

Stahlrohr

zum bauseitigen Herstellen von Verbundspannstellen für große Wandstärken; meist in Verbindung von Faserbeton-Mauerstärken, Wassersperren und Kupplungen

Bestell-Nr.	Innen-Ø mm	Länge/mm	Preisgruppe
020 351	22	6000	112C (S)

Kupplung für Wassersperre aus Stahlguss

Gusswassersperren finden Sie auf Seite 119



Bestell-Nr.	Typ	Innen-Ø mm	Einbaul. mm	Verp.-Einheit St./Sack	Preisgruppe
020 748	MKUW22	22	1,0	250	112C (L)

Flachdichtung selbstklebend



Bestell-Nr.	Typ	Innen-Ø mm	Abmessung mm	Verp.-Einheit St./Sack	Preisgruppe
020 355	MFD22	22	Ø36 x Ø20 x 2	100	112C (L)
020 366	MFD22T06	22	Ø39 x Ø25 x 6	100	112C (L)

RONDO MINI 40

für die Abdichtung von Mauerstärken aus Faserbeton, inkl. Kunststoffbänder



Bestell-Nr.	Spannbereich	Verp.-Einheit/St	Preisgruppe
020 400	38-42 mm	50	112C (S)

Faserbeton-Mauerstärken und Zubehör



Spezialmörtel und Zubehör

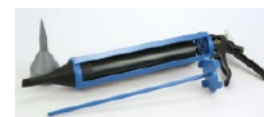
Spezialmörtel 3/25 (Quellmörtel = schrumpfermer Mörtel auf Zementbasis) zum Verfüllen von FRANK-Verbundspannstellen sowie zum Unterstopfen von Betonöffnungen aller Art.

Bestell-Nr.	Bezeichnung	Verp.-Einheit/St	Preisgruppe
020 751	Spezialmörtel 3/25 Verbrauch: Es wird ca. 1 Kg Trockenmörtel pro lfm Mauerstärke Ø 22 benötigt. Verarbeitungszeit: Abhängig von der Temperatur beträgt die Verarbeitungszeit ca. 40 Minuten. Nicht unter + 5°C Umgebungs-, Objekt- und Mörteltemperatur verarbeiten.	in Säcken á 25 Kg 40 Säcke / Palette	112C (L)



Mörtelpresse – Handverfüllpresse

Bestell-Nr.	Bezeichnung	Verp.-Einheit/St	Preisgruppe
020 752	FRANK-Handverfüllpresse	1	120A (S)
020 390	Mörtelpistole Ultrapoint - inkl. je 1 Stück Trichterdüse schwarz und grau - inkl. Turbinenmixer	1	(L)



Mörtelpresse – Handmörtelpumpe

Bestell-Nr.	Bezeichnung	Verp.-Einheit/St	Preisgruppe
1330.6	Handmörtelpumpe Modell 6	1	810A (L)



Weitere Ausführungen der Mörtelpumpe finden Sie auf Seite 80

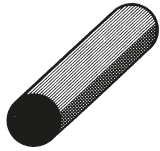
Mörtelpresse – Handverfüllpresse – Zubehör

Bestell-Nr.	Bezeichnung	Preisgruppe
020 392	Trichterdüse schwarz	(L)
020 394	Turbinendüse grau	(L)
020 396	Turbinenmixer orange	(L)
020 398	Dichtscheibe	(L)
020 408	Metalldüse COX 14 mm (Zur Verwendung wird die Adapterdüse # 020418 benötigt)	(L)
020 410	Flex. Schlauchverlängerung 250 mm	(L)
020 414	Metalldüse 14 mm x 500 mm (Zur Verwendung wird die Adapterdüse # 020418 benötigt)	(L)
020 418	Adapterdüse schwarz mit Innengewinde	(L)



Mauerstärken Verschlusssysteme

MAX FRANK Stöpsel aus Faserbeton



Bestell-Nr.	Länge	Ø mm	Stück/Sack	Gewicht Kg/100 Stück	Preisgruppe
020 422	2 cm	22	1000	1,6	112C (L)
020 432	5 cm	22	500	4,0	(L)

Bitte bei der Mengenermittlung die Verschlussarten beachten. Siehe Seite 12

MAX FRANK FB-Kombistop

Verschlussstöpsel aus Faserbeton mit integrierter Gummidichtung



Bestell-Nr.	Ø mm	Länge mm	Kartoninhalt St./Sack	Preisgruppe
020 420	22	5	100	116B (L)

MAX FRANK FB-Aktivstop

Verschlussstöpsel aus Faserbeton mit integrierter Quelledichtung



Bestell-Nr.	Ø mm	Länge mm	Kartoninhalt St./Sack	Preisgruppe
020 423	22	5	100	116B (S)

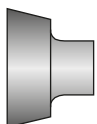
- (+) geeignet
- (0) bedingt geeignet
- (-) nicht geeignet

FB-Kombistop	FB-Aktivstop	FB-Easystop	Stöpsel mit Repoxal®

Eigenschaften:				
Einbau bei Frost	(+)	(+)	(+)	(-)
Trinkwasser	(+)	(-)	(-)	(+)
Sichtbeton	(-)	(-)	(+)	(0)
Beanspruchung:				
Salzwasser	(-)	(+)	(0)	(+)
Gülle	(-)	(+)	(-)	(+)
Öl	(-)	(+)	(+)	(-)
Anwendungsbereich:				
WU (> 5 bar)	(+)	(+)	(-)	(+)
Brand	(-)	(-)	(-)	(+)
Verarbeitung:	Einfaches Einschlagen mit Gummihammer	Einfaches Einschlagen mit Gummihammer	Einfaches Eindrehen per Hand	Einkleben

MAX FRANK Faserbeton-Verschlusskonen

zum Verschließen von konischen Ankerlöchern und als Gestaltungsmittel für Sichtbetonflächen



Bestell-Nr.	Bezeichnung	Kartoninhalt	Preisgruppe
020 425	FB-Konus mit Zapfen, bündig passend zu Konus Ø 22 – 1 cm (MKO22)	100	116C (L)
020 426	FB-Konus mit Zapfen, bündig passend zu Konus Ø 22 – 3 cm (MKON22T)	100	(S)

Sichtbetonkegel Universal

zum Verschließen von konischen Ankerlöchern/Spannstellen mit Innendurchmesser 22 – 26 mm in hochwertiger Sichtbetonqualität.

Der Sichtbetonkegel muss nur eingesteckt werden; es ist kein Verkleben notwendig!



Bestell-Nr.	Bezeichnung	Kartoninhalt	Preisgruppe
020 428	Sichtbetonkegel Universal passend zu Konus Ø 22 – 1 cm	72	116C (L)

Mauerstärken-Verschlusssysteme MARO-Sichtbeton-Verschlusssysteme

Dichtkonus 22/10/10 V2

mit doppeltem PE-Schaum-Dichtring.
Schützt Ihre Spannstelle vor jeglichem Wasserverlust

Bestell-Nr.	Ø-der Spannstelle	Tiefe der Spannstelle	Ankerstab	Verp.-Einheit/St.	Preisgruppe
020 600	ca. 42 mm	10 mm	DW 15	100	116D (L)



Dichtkonus 26/10/10

mit doppeltem PE-Schaum-Dichtring.
Schützt Ihre Spannstelle vor jeglichem Wasserverlust

Bestell-Nr.	Ø-der Spannstelle	Tiefe der Spannstelle	Ankerstab	Verp.-Einheit/St.	Preisgruppe
020 601	ca. 42 mm	10 mm	DW 20	100	116D (L)

Sichtbetonkegel

Typ TW 3 betongrau (Farbcode 2700 basic-grey)

Bestell-Nr.	Typ	Ausführung Abschluss zur Wand	Verp.-Einheit/St.	Preisgruppe
020 602	22/10	bündig	100	116D (L)
020 610	22/05	5 mm zurückversetzt	100	116D (L)
020 612	26/10	bündig	100	116D (L)



PU-Kraft-Kleber

Einkomponentig

Bestell-Nr.	Verp.-Einheit	Preisgruppe
020 604	Kartusche á 310 ml ausreichend für ca. 100 Sichtbetonkegel	116D (L)



Brandschutz-Kleber / FW-Kleber (Feuerwiderstandskleber)

nach DIN 4102-1 für den Innenbereich

Bestell-Nr.	Verp.-Einheit	Preisgruppe
020 603	Kartusche á 310 ml ausreichend für ca. 100 Sichtbetonkegel	116D (S)



Stopper-Verschlusssystem

Stopper Screw

geschraubter Verschluss von Schalungsspannstellen
maximale Sicherheit bei hervorragender Optik



Bestell-Nr.	Bezeichnung	Innen-Ø / mm	Verp.-Einheit/St.	Preisgruppe
020 490	Typ 1 in	21,5 – 23	100 / inkl. 2 Bits	116A (S)
020 495	Typ 1 covered	21,5 – 23	100 / inkl. 2 Bits	116A (S)

Zubehör

020 499	Drehmoment-Set Inhalt: 1 x Drehmoment Bithalter, 2 x Bit TX 20	1 Set	(S)
---------	---	-------	-----



Andere Ø auf Anfrage

Stopper Screw eingebaut



Stopper Screw Covered eingebaut



Mauerstärken-Verschlusssysteme

Stopper-Verschlusssystem



STOPPER in 22



Bestell-Nr.	Innen-Ø / mm	Verp.-Einheit/St.	Preisgruppe 116A
020 435	21,5 - 23	250	(L)



Der STOPPER in wird in die Mauerstärke gedrückt.



Der STOPPER in wird mit einem 1500-2000 g Hartgummihammer eingeschlagen.



Bündiger Verschluss bei Mauerstärken mit Dichtlippe.



Bündiger Verschluss bei Mauerstärken mit Konus.



Der STOPPER in lässt sich beliebig tief versenken.



Nach dem Tiefsetzen des STOPPER in lässt sich ein Konus einkleben.

STOPPER mini 22



Bestell-Nr.	Innen-Ø / mm	Verp.-Einheit/St.	Preisgruppe 116A
020 434	21,5 - 23	250	(L)



STOPPER mini ansetzen und einschlagen

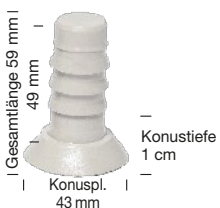


Verschluss Mauerstärke mit Dichtlippe



Verschluss Mauerstärke mit Konus

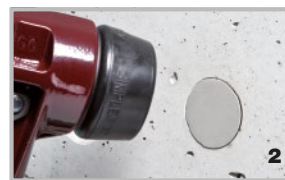
STOPPER maxi 22



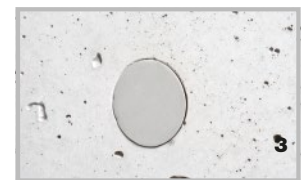
Bestell-Nr.	Innen-Ø / mm	Verp.-Einheit/St.	Preisgruppe 116A
020 433	21,5 - 23	250	(L)



STOPPER maxi in die Mauerstärke eindrücken



Einschlagen mit dem Gummihammer



Druckdichter und oberflächenbündiger Verschluss

Simplex-Schonhammer

Zum Einschlagen der Stopper



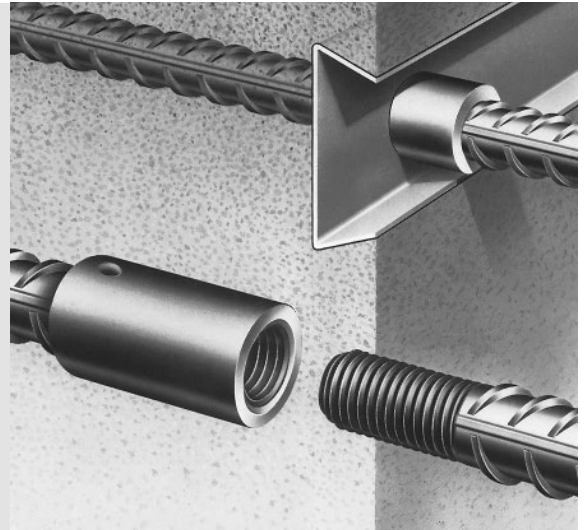
Bestell-Nr.	Ausführung	Preisgruppe 802A
242.60	Gummikomp. Schwarz/TPE-soft blau Kopf-Ø60	(L)

Schraubanschluss Coupler

Betonstahl-Schraubanschluss zur Kraftübertragung für statische und dynamische Belastung

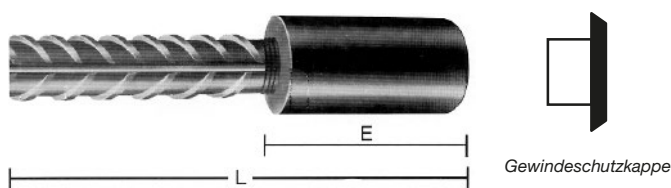
Preisgruppe
164A

- Ein Schraubanschluss besteht aus einer Schraubmuffe und einem Gewinde, in das die zu verbindenden Bewehrungsstäbe eingeschraubt werden können.
- Coupler ist als Schraubanschluss-Bewehrung an Abschaltungen von Arbeitsfugen im Beton vorgesehen und verbindet Stahlbetonbauteile mit höchster Kraftübertragung für statische und dynamische Belastung.
- Das System Coupler bietet die Möglichkeit, auch größere Stahldurchmesser ab 12 mm einfach, schnell und kostengünstig anzuschließen.
- Bei den Standard- und Sonderausführungen des Schraubanschlusses finden Sie eine große Variationsbreite, da die MAX FRANK Schraubanschlüsse Coupler beliebig untereinander kombinierbar sind.

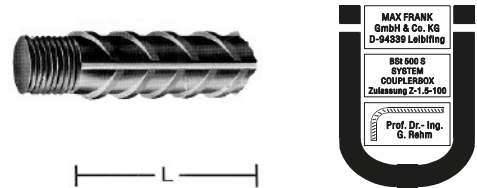


CA-Muffenstab inkl. Gewindeschutzkappe

CE-Gewindestab



1. Betonierabschnitt



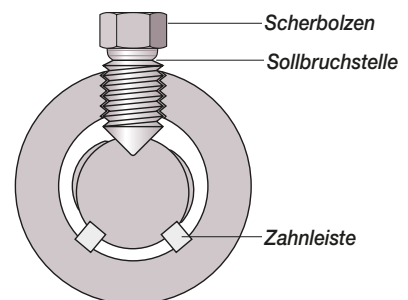
2. Betonierabschnitt

Betonstahlkupplung MBT

Bei den MBT-Kupplungen ist weder eine Vorbereitung des Stabendes durch Anbringen eines Gewindes erforderlich, noch braucht der Bewehrungsstab zu seiner Befestigung gedreht zu werden. Die Kupplung beinhaltet zwei Zahnstangen auf denen der Bewehrungsstab eingelegt wird. Durch Festziehen einer Reihe von Abscherbolzen auf ein festgelegtes Drehmoment, drücken sich diese in den Stab ein. Gleichzeitig dringen die Zähne der Zahnstangen sowohl in den Bewehrungsstab als auch in die Muffe der

Kupplung ein und erzeugen somit einen Formschluss. Die Montage ist vollständig, wenn die Köpfe sämtlicher Abscherbolzen abgeschert sind. Die Abscherbolzen der Stabdurchmesser 10 mm bis 20 mm können mit einer Ratsche festgezogen werden. Bei größeren Durchmessern wird eine Schraubenanziehmaschine empfohlen. Auf keinen Fall dürfen Schlagschrauber verwendet werden. MBT-Kupplungen können zum Anschluss von einfachen Rundstäben oder Bewehrungsstäben benutzt werden.

MBT Kupplung



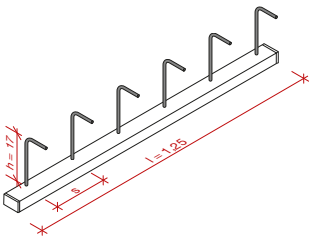
Die Zeichnung zeigt, wie die Scherbolzen und die Zahnleisten in den Betonstahl und die Kupplungshülse eindringen.

Bewehrungsanschlüsse

Bewehrungsanschlüsse Stabox® ermöglichen die kraftschlüssige Verbindung von Stahlbetonbauteilen, die infolge von rationellen Schalungssystemen in mehreren Bauphasen erstellt und betoniert werden. Aufgrund der nach Eurocode und Nationalem Anhang abgestimmten Geometrie erfüllen die Stabox® die höchste Anforderung einer verzahnten Fugenausbildung.



Verankerungslängen lü: Bei Ø 8 mm 26 cm Bei Ø 10 mm 30 cm Bei Ø 12 mm 39 cm

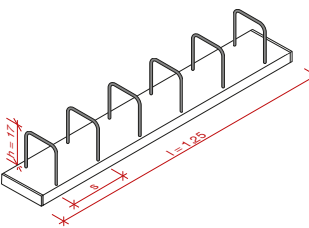


einreihig

Bestell-Nr.	Typ	für Wandstärke ab	Stahl Ø mm	Bügelabstand cm	Bügelbreite	Boxbreite	Bügelhöhe	Preisgruppe
020 507	5 L	9 cm	8	15	-	5 cm	17 cm	160A (L)
020 508	5 L	9 cm	10	15	-	5 cm	17 cm	(L)
020 509	7 L	11 cm	12	15	-	7 cm	17 cm	(L)

zweireihig

Bestell-Nr.	Typ	für Wandstärke ab	Stahl Ø mm	Bügelabstand cm	Bügelbreite	Boxbreite	Bügelhöhe	Preisgruppe
020 515	9 B	13 cm	8	15	7 cm	9 cm	17 cm	(L)
020 519	9 B	13 cm	10	15	7 cm	9 cm	17 cm	(L)
020 524	12 B	16-18 cm	8	15	10 cm	12 cm	17 cm	(L)
020 528	12 B	16-18 cm	10	15	10 cm	12 cm	17 cm	(L)
020 530	12 B	16-18 cm	12	15	10 cm	12 cm	17 cm	(L)
020 533	15 B	18-20 cm	8	15	12 cm	14 cm	17 cm	(L)
020 538	15 B	18-20 cm	10	15	12 cm	14 cm	17 cm	(L)
020 542	15 B	18-20 cm	12	15	12 cm	14 cm	17 cm	(L)
020 549	19 B	23-26 cm	8	15	17 cm	19 cm	17 cm	(L)
020 548	19 B	23-26 cm	10	15	17 cm	19 cm	17 cm	(L)
020 552	19 B	23-26 cm	12	15	17 cm	19 cm	17 cm	(L)
020 547	22 B	26-29 cm	10	15	20 cm	22 cm	17 cm	(L)
020 550	22 B	26-29 cm	12	15	20 cm	22 cm	17 cm	(L)



andere Abmessungen und Typen auf Anfrage

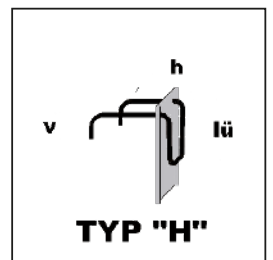
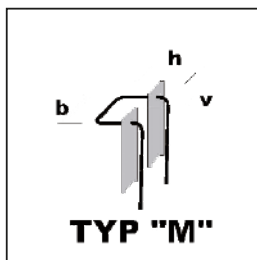
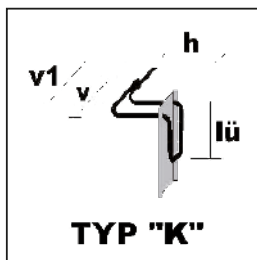
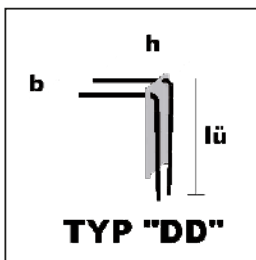
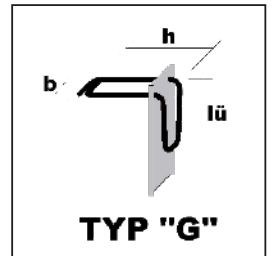
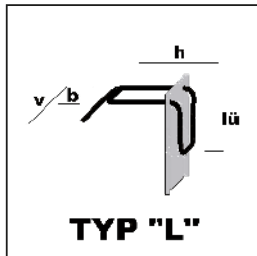
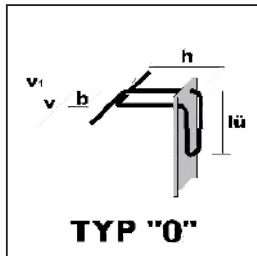
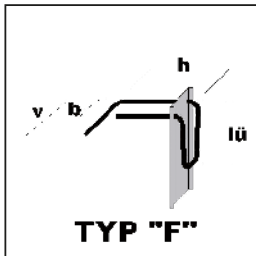
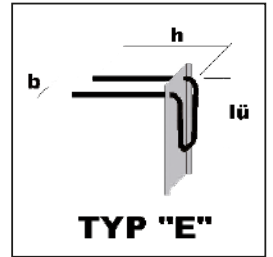
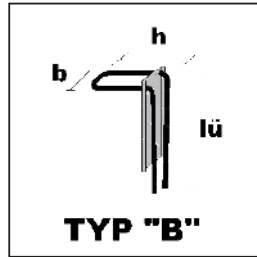
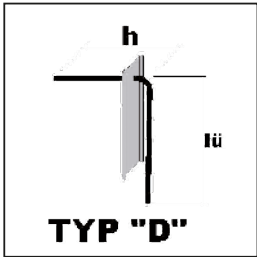
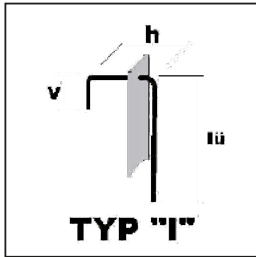
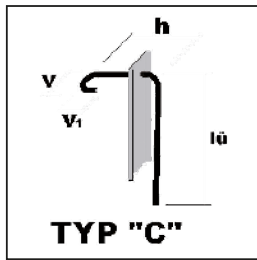
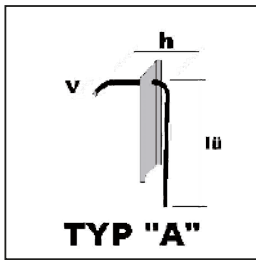
Preisgruppe
160B

Rückbiegewerkzeug

Bestell-Nr.	für Stahl-Ø mm	Kennfarbe	Preisgruppe
020 590	8	gelb	(L)
020 592	10	grün	(L)
020 594	12	rot	(L)

Bewehrungsanschlüsse Sonderanfertigungen

KOPIERVORLAGE



Position	Stück	Hakentyp	Eisen Ø (mm)	Bügelabstand s (cm)	Bügelbreite b (cm)	Bügelhöhe h (cm)	Übergreifungs-länge lü (cm)	v / v1 (cm)	Boxbreite (cm)	Elementlänge (cm)

Bei den Typen "E", "F", "L", "G", "O", "K" und "H" können aufgrund Fertigung und Einbau die Maße "h" und "lü" um 1 bis 2 cm abweichen. Dies kann verhindert werden durch Verwendung von "Lagesicherungsstreifen", welche gesondert angefragt werden müssen!



NEVO SAFE® Schutzprofile

- mehrfach wiederverwendbar
- in horizontaler oder vertikaler Lage einsetzbar
- witterungsbeständiger, schlagfester Kunststoff
- sitzt fest und stabil auf jeder Anschlussbewehrung
- ab 2 Paletten kostenloser kundenspezifischer Aufdruck möglich
- NEVO SAFE®-PLUS schützt sicher und zuverlässig bei Sturz aus 3 m Höhe mit 100 Kg
- Durch die Signalfarbe gelb, orange oder rot erhöht sich die Sichtbarkeit der Gefahrenstelle

NEVO SAFE®-PLUS mit Stahleinlage in gelb

Bestell-Nr.	für Eisen Ø	Länge/m	Stk./Bund	Stk./Palette	Preisgruppe 166A
020 659	8-40 mm	1	6	294	(L)

NEVO SAFE® Schutzkappe ohne Stahleinlage

Bestell-Nr.	Farbe	für Eisen Ø	Stk./Sack	Stk./Palette	Preisgruppe 166A
020 662G	gelb	6-18 mm	250	12.500	(L)
020 664G	gelb	16-32 mm	250	10.000	(L)
020 662R	rot	6-18 mm	250	12.500	(L)
020 664R	rot	16-32 mm	250	10.000	(L)

Nevo safe®-Mini Schutzkappe

020 665G	gelb	8-16 mm	2500	30.000	(L)
----------	------	---------	------	--------	-----

NEVO SAFE® Schutzkappe mit Stahleinlage

Bestell-Nr.	Farbe	für Eisen Ø	Stk./Kartoon	Stk./Palette	Preisgruppe 166A
020 666G	gelb	6-20 mm	90	2.160	(L)
020 668G	gelb	20-36 mm	70	1.680	(L)
020 666R	rot	6-20 mm	90	2.160	(L)
020 668R	rot	20-36 mm	70	1.680	(L)



Stabox® T Spezialanschluss für hohe Schubkräfte

Schubkraft längs zur Betonierfuge, Kategorie „verzahnt“. Nach Weiterentwicklung des Stabox® S entstand der Stabox® T für sehr hohe Schubbeanspruchung in Fugenrichtung. Durch das spezielle, stabile Trapezblech des Kastens ist die höchste Anforderung an eine Arbeitsfuge „Verzahnung“ nach DIN EN 1992-1-1 mit NA(D) garantiert. Typenprüfbericht vom 09.08.2013



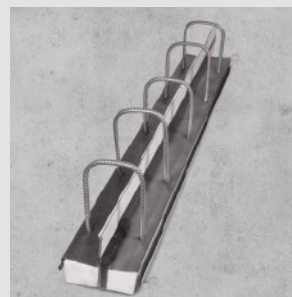
Stabox® F Bewehrungsanschluss für WU-Bauwerke

Min. Schalungsaufwand – max. Abdichtung

- Baustellengerechte Lösung zum Abdichten von Arbeitsfugen bei durchlaufender Bewehrung
- Sichere Abdichtung der Fugen – bestätigt durch ein allgemeines bauaufsichtliches Prüfzeugnis abP bzw. CE Kennzeichnung
- Verringerter Schalungsaufwand – kein Durchstoßen der Schalung nötig



Stabox® FD



Stabox® FB

Mauerverbinder / Lochbandanker

Mauerverbinder mit Prüfzeugnis

Mauerwerk ohne Verzahnung

Die besonderen Vorteile dieser Art der Ausführung:

- Die Außenwände werden zuerst auf ihrer ganzen Länge ohne störende Einbindungen der Innenwände in einem Arbeitsgang hochgemauert.
- Zwischen den Außenwänden werden anschließend die Innenwände in einer rationellen Taktbauweise schnell und zügig ohne Verzahnung hochgeführt.
- Durch den glatten Wandanschluss sind weniger Ergänzungssteine als bei üblichem Mauerwerk erforderlich.
- Unterschiedliche Steinformate in Außen- und Innenwänden lassen sich problemlos kombinieren.
- Das Aufstellen der Gerüste ist einfacher.
- Auf der Kellersohle und der jeweiligen Geschosdecke bleiben mehr Bewegungsspielraum und Lagerfläche.
- Das stumpfe Gegenmauern aller tragenden und nichttragenden Innenwände ist rationell und vereinfacht den Arbeitsablauf.

Bestell-Nr.	Bezeichnung	Länge/mm	Karton/Stück	Preisgruppe
170 070	Mauerverbinder V4A	300	250	100 (L)



Federanker

Zur Befestigung von Wänden an der Decke

Bestell-Nr.	Bezeichnung	Abmessung	Material	Karton/Stück	Preisgruppe
170 072	Federanker verzinkt	90 x 103 mm	22 x 0,7 mm	100	182A (L)
170 074	Federanker Edelstahl	90 x 103 mm	22 x 0,6 mm	100	(L)



Luftschichtanker aus V4A Stahl

Typ A mit Einschlaggewinde inkl. Dübel

Bestell-Nr.	Eisen Ø mm	Länge mm	Verp.-Einheit/St	Preisgruppe
170 037	4	180	250	180A (L)
170 038	4	210	250	(L)
170 039	4	250	250	(L)
170 040	4	275	250	(L)
170 041	4	300	250	(L)



LSA 4 mm mit allgemeiner bauaufsichtlicher Zulassung

Luftschichtanker-Zubehör

Bestell-Nr.	Verp.-Einheit/St	Preisgruppe
170 050	Tropfscheibe Ø 25 mm für 3 + 4 mm	180B (L)
170 051	Iso-Clip aus PP, 60 mm für 3 - 5 mm, blau	(L)
170 056	Klemmkralenplatte aus PE, 60 mm für 3 + 4 mm	(L)



Tropfscheibe



Iso-Clip



Klemmkralenplatte

Bindedraht

Bindedraht im Eimer



Bestell-Nr.	Güte	Stärke	Verpackung	Preisgruppe 100
420 124	geglüht	1,4 mm	im Eimer á 20 Kg	(L)
420 123	geglüht	1,6 mm	im Eimer á 20 Kg	(L)
420 126	verzinkt	1,4 mm	im Eimer á 20 Kg	(L)
420 124E	Edelstahl V2A	1,4 mm	im Eimer á 20 Kg	(L)

Bindedraht in Ringen



Bestell-Nr.	Güte	Stärke	Verpackung	1 Kg = ca.	Preisgruppe 170A
420 122	geglüht	1,4 mm	Ringe á ca. 35 Kg	85,0 m	(L)
420 130	geglüht	1,6 mm	Ringe á ca. 35 Kg	65,0 m	(L)
420 127	geglüht	3,0 mm	Ringe á ca. 35 Kg	18,0 m	(L)
420 128	geglüht	4,0 mm	Ringe á ca. 35 Kg	10,0 m	(L)
420 129	geglüht	6,0 mm	Ringe á ca. 35 Kg	4,5 m	(L)

Betonbindedraht, Ösendraht, Drahtsackverschluß einfach



Bestell-Nr.	Güte	Länge	Stärke	Stk./Bund	Preisgruppe 172A
430 110	verkupfert	10 cm	1,0 mm	1000	(L)
430 112	verkupfert	12 cm	1,0 mm	1000	(L)
430 114	verkupfert	14 cm	1,0 mm	1000	(L)
430 116	verkupfert	16 cm	1,0 mm	1000	(L)
430 118	verkupfert	18 cm	1,0 mm	1000	(L)
430 120	verkupfert	20 cm	1,0 mm	1000	(L)

Betonbindedraht, Ösendraht, Drahtsackverschluß doppelt



Bestell-Nr.	Güte	Länge	Stärke	Stk./Bund	Preisgruppe 172A
430 121	verkupfert	10 cm	1,0 mm	1000	(L)
430 122	verkupfert	12 cm	1,0 mm	1000	(L)
430 123	verkupfert	14 cm	1,0 mm	1000	(L)
430 124	verkupfert	16 cm	1,0 mm	1000	(L)
430 125	verkupfert	18 cm	1,0 mm	1000	(L)
430 126	verkupfert	20 cm	1,0 mm	1000	(L)

Bindedraht-Zubehör



Bestell-Nr.	Bezeichnung	Preisgruppe 174A
430 001	Drillapparat mit Gummigriff	(L)
420 125	Monierzangen, schwarz lackiert, polierter Kopf	L=280 mm (L)
420 131	Monierzangen, schwarz lackiert, polierter Kopf	L=315 mm (L)
420 132	Kraft-Monierzange, chromatisiert, polierter Kopf	L=300 mm (L)
420 120	Flechtermaschine Stubai, Höchste Präzision- und Schneidleistung, Griffe kunststoffbeschichtet	L=280 mm (L)

Bindemaschine

BG Bau-Förderung

TJEP ULTRA GRIP 40

Mit TJEP Bindemaschinen arbeiten Sie deutlich effizienter im Vergleich zum manuellen Binden, das physisch körperbelastend, monoton und zeitaufwendig ist.

Produktvorteile:

- bürstenloser 18V Motor
- geschlossenes Getriebe für zusätzliche Stärke
- optimierte Nasenkonstruktion für eine lange Lebensdauer
- Längerer und schmalerer Griff für eine bessere Ergonomie
- 18V 4,0Ah Li-Ion „Slide-in“ Akku
- schnelle und feste Bindungen
- +4.500 Bindungen pro Akkuladung
- Buchse für elektronischen Verlängerungshandgriff

Bestell-Nr.	Bezeichnung	Inhalt	Preisgruppe
124 002	Ultra-Grip 40 im Koffer	2 Li-Ion „Slide-In“ Akkus, Ladegerät, 2 Rollen Draht	176A (L)
STARTER-SET			
124 002S	Ultra-Grip 40 im Set	2 Li-Ion „Slide-In“ Akkus, Ladegerät, 2 Rollen Draht Halfter, Verlängerungshandgriff, 80 Rollen Draht	(L)



Bindemaschine-Zubehör

für TJEP ULTRA GRIP 40

Bestell-Nr.	Bezeichnung	Inhalt	Preisgruppe
124 203	Halfter, mit passendem Gürtel		176B (L)
124 202	Verlängerungsgriff		(L)
124 153	Draht Ultra Grip Wire verzinkt (0,8 mm)	40 Rollen / Karton	(L)



Murfor®-Mauerwerksbewehrung zur konstruktiven Rissesicherung

Auf Anfrage

Preisgruppe 178A



BETINOX® – nichtrostender Bewehrungsstahl Hochduktil

Auf Anfrage

Wesentliche Vorteile:

- bauaufsichtlich zugelassen
- Duktilitätsklasse B „Hochduktil“
- Korrosionsbeständigkeit: PREN-Wirksumme 25
- Bessere Beständigkeit gegen Spannungsrisskorrosion
- Breite Auswahl an Abmessungen, einschließlich Stäben kleiner Durchmesser

Akku-hydraulische Stahlschneider

KRENN – Stahlschneider OS-13 ACNL



Details

- mit 2,5 sek. Schnittzeit, schnellster Akku-Bolzenschneider bis 13 mm Ø
- Lithium-Ionen Akku
- Schnitte pro Akkuladung – bei 10 mm Ø ca. 250 Schnitte – bei 13 mm Ø ca. 125 Schnitte
- leicht, handlich, kompakt

Preis auf Anfrage

KRENN – Stahlschneider OS-16 ACBL



Details

- Sicheres und funkenfreies Schneiden von Stahlstäben, Draht und Betonstahl bis Ø 16mm
- Bürstenloser 18-Volt-Motor – läuft kühler und effizienter für eine längere Lebensdauer des Motors und höhere Standzeit des Akkus
- Austausch der Kohlebürsten entfällt
- Schnelles und müheloses Schneiden – Schnittzeit ca. 2,8 Sek.
- Vierschneiden-Wendemesser – wirtschaftlich
- Schneidkopf 360° drehbar, für optimale Schneidposition
- Einstellbarer Anschlag
- Ergonomischer Pistolengriff mit gummiertem Griff für sicheres und komfortables Arbeiten

Preis auf Anfrage

Akku-hydraulisches Baustahl-Bieegerät

KRENN – Bieegerät KMU-16 P ACNL



Details

- zum sicheren und effizienten Biegen von Baustahl oder Draht bis max. 16 mm Ø
- mit Lithium-Ionen-Akku
- Biegekraft: 10 t
- Biegeleistung max. Ø: 16 mm

Preis auf Anfrage

Weitere Baustahl-Bearbeitungsmaschinen auf Anfrage.