

# Vliese / Geogitter

## Filtervlies

aus Polypropylen, durch Vernadeln hergestellt und thermisch fixiert

Bestell-Nr.	Typ	Klasse/GRK	Vliesdicke/mm	Nominal-gew. g/qm	Rollenbreite/m	Rollenlänge/m	Preisgruppe <b>302A</b>
150 064F	1000	2	0,7	110	5,0	100	(L)
150 066F	1300	3	1,0	150	5,0	100	(L)
150 065F	2000	3	1,3	200	5,0	100	(L)
150 068F	3000	4	1,5	250	5,0	100	(L)
150 062F	4000	5	1,65	300	5,0	100	(L)
150 060F	1000	2	0,7	110	1,0	100	(L)
150 067F	1000	2	0,7	110	2,5	100	(L)



## Schnittkosten für Vlies-Zuschnitte

Bestell-Nr.		
150 059	Abrechnung pro Schnitt	

## Unkrautvlies

PP-Kunstfaservlies, thermisch verfestigt, verrottungsfest und UV-stabilisiert; eignet sich besonders unter Rindenmulch oder Zierkies und vermindert langfristig das Unkrautwachstum; Flächengewicht 100 g/qm

Bestell-Nr.	Bezeichnung	Breite/m	Länge/m	Preisgruppe <b>302B</b>
150 060U	UKV 150	1,0	25	(L)
150 061U	UKV 150	2,0	100	(L)



## Sandsäcke

aus PP-Kunststoff-Bändchengewebe, schwarz, haltbar vernäht, mit angebrachtem Bindeband, kräftige Qualität, extra-UV-stabilisiert; Die Säcke können befüllt oder unbefüllt mehrere Jahre UV-geschützt gelagert werden. Von einer Langzeitverwendung und Lagerung im Freien ist abzuraten.

Bestell-Nr.	Abmessung/cm	Preisgruppe <b>304A</b>
050 150	30 x 60	(L)

## Jutesäcke

Qualität H 305/H 320, m. angebrachtem Bindeband

Bestell-Nr.	Abmessung/cm	Preisgruppe <b>304A</b>
050 160	30 x 60	(L)

## Teerabdeckplanen

Jutegewebe aus Spezialjutegewebe S 495;

Anwendungsbereich:

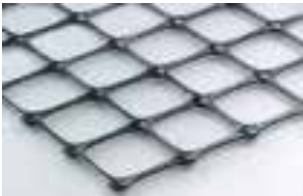
- Betonabdeckung
- Teer- und Mischgutplanen
- Jutewickelstreifen für Pflanzen
- Gerüstabhängung
- wärmeisolierende Abdeckung
- Baujute

Bestell-Nr.	Breite/cm	Länge	Preisgruppe <b>306A</b>
050 100	200	nach Wunsch	(S)
050 101	220	nach Wunsch	(S)
050 102	240	nach Wunsch	(S)
050 103	250	nach Wunsch	(S)
050 104	260	nach Wunsch	(S)
050 105	300	nach Wunsch	(S)



# Geogitter

extrudiertes Geogitter aus Polypropylen. Durch das Geogitter werden in das Bauwerk eingetragene Lasten großflächig über den Untergrund verteilt und punktuelle Überbelastungen verhindert. Damit lassen sich kostenintensive und aufwändige Erdarbeiten wie z.B. der Bodenaustausch mit tragfähigem Material vermeiden.



Bestell-Nr.	Typ/Ausführung	Rollenbreite/m	Rollenlänge/m	Preisgruppe <b>302C</b>
150 070	BEGRID TGV 1515S MIT Vlies	3,95	50	(L)
150 071	BEGRID TGV 3030S MIT Vlies	3,95	50	(L)
150 073	BEGRID TG 3030S OHNE Vlies	3,95	50	(L)

**BEGRID TG** ist UV – beständig. Die knotenfesten und formstabilen Geogitter sind mit unterschiedlich dimensionierten Gitteröffnungen und Zugfestigkeiten von 15 und 30 kN/m verfügbar.

## BEGRID TG (ohne Vlies)



## BEGRID TGV (mit Vlies)



Die Anwendungsgebiete von **BEGRID TG/TGV** Geogitter sind bevorzugt

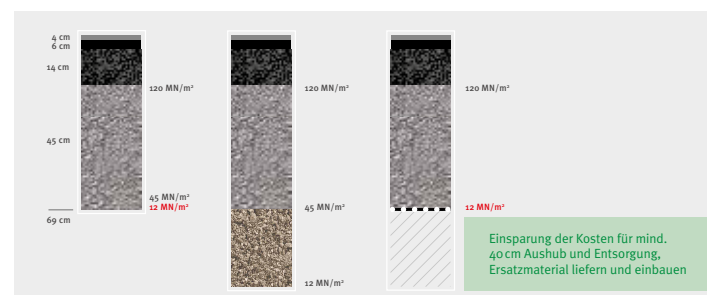
- Bodenbewehrung, Flächenstabilisierung
- Tragfähigkeitserhöhung im Bereich Straßen- und Verkehrswegbau
- Steilböschungen und Stützkonstruktionen
- Überbauung von Schlammteichen
- Lastübertragungsmatrizen, Sicherungslage im Erdfallgebieten
- Wirtschaftswege, Parkflächen, Radwege .

Hier einige Vorteile von **BEGRID TG/TGV** Geogitter:

- Erhöhung der Tragfähigkeit
- Einfach und kostengünstige Bauweise
- Sofort tragfähiger und belastbarer Untergrund
- Bewehrende Wirkung im Unterbau
- Schnelle und einfache Verlegung und erhöhte Sicherheit und lange Lebensdauer
- Geringe Transport- und Lagerkosten
- Kosteneinsparungspotential gegenüber konventioneller Bauweise

## TRAGSCHICHTBEMESSUNG UND EINSPARUNGSPOTENZIAL

Beispiel: Straßenbau Bauklasse B 3,2 (Frostschutz: Schotter)  
Weich – halbfester tonig, schluffiger Untergrund;  $EV_2 = 12 \text{ MN/m}^2$



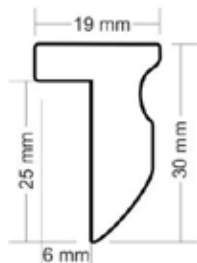
\*Das tatsächliche Einsparungspotential kann je nach projektspezifischen Rahmenbedingungen abweichen und ist von der Frostsisicherheit des Straßenaufbaus und der Tragfähigkeit des Untergrundes abhängig.

## Bitumenfugenbänder (Schmelzbänder)

### BORNIT®-Fugenband 7 KSK, erfüllt ZTV Fug-StB 15

Selbstklebendes polymermodifiziertes Bitumenfugenband

Bestell-Nr.	Profil/mm	Verp.-Einh. m/Karton	m/Palette	Preisgruppe <b>308C</b>
050 089	30 x 19 <b>für alle Flankenhöhen ab 25mm</b>	15	540	(L)



#### Patentiertes Spezialprofil:

Die spezielle Form in Kombination mit der Kleberbeschichtung garantiert eine leichte, schnelle und dabei sichere Verarbeitung beim Einbau rechtwinkliger (z. B. geschnittener Fugenflanken). Durch die spezielle Form wird gleichzeitig der Einbau mit einem definierten Montageüberstand (zur sicheren Nietkopfausbildung) gewährleistet



### TOK-Band SK, erfüllt ZTV Fug-StB 15

Selbstklebendes Bitumenfugenband für Fugen und Nähte im Asphalt-Straßenbau

**Neue Rezeptur – KEIN Primer erforderlich!**

Bestell-Nr.	Profil/mm	Verp.-Einh. m/Karton	m/Palette	Preisgruppe <b>308A</b>
050 018SK	30 x 8	48	1440	(L)
050 019SK	35 x 8	48	1440	(L)
050 054SK	40 x 8	36	1080	(L)
050 005SK	40 x 10	30	900	(L)

für alle weitere Größen bitte BORNIT®-Fugenband 7 KSK verwenden

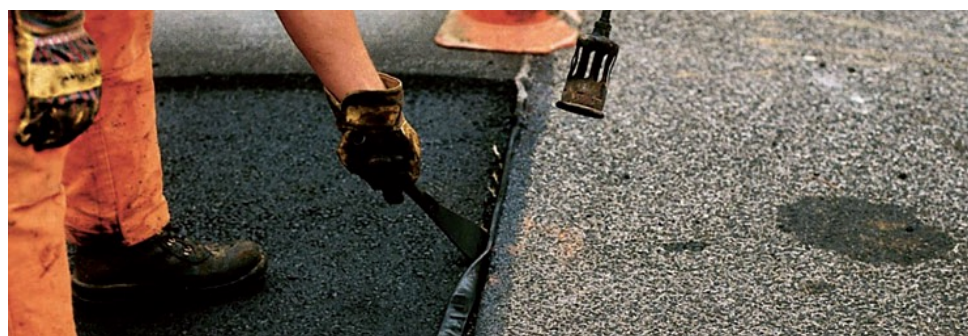
### TOK-Band spezial, geprüft gemäß ZTV Fug-StB

Anschmelzbares Bitumenfugenband für Fugen und Nähte im Asphaltstraßenbau

Bestell-Nr.	Profil/mm	Verp.-Einh. m/Karton	m/Palette	Preisgruppe <b>308A</b>
050 003	30 x 10	40	1200	(L)
050 005	40 x 10	30	900	(L)
050 017	25 x 8	60	1800	(L)
050 018	30 x 8	48	1440	(L)
050 019	35 x 8	48	1440	(L)
050 054	40 x 8	36	1080	(L)

### Voranstrich für TOK-Band spezial

Bestell-Nr.	Verp.-Einheit	Preisgruppe <b>308B</b>
050 020	in Eimern á 10 Liter, 1 Palette = 42 Eimer Verbrauch abhängig von der Flankenhöhe ca. 0,02 l pro lfm.	(L)



# Straßenbauprodukte Bitumen

## Beton- und Asphaltvergussmassen

Bestell-Nr.		kg/Gebinde	Preisgruppe <b>310B</b>
150 039 150 120	<b>BÖRFUGA DS Heißvergussmasse</b> Heißverarbeitende Fugenmasse für Beton- und Asphalt nach TL Fug-StB 15 / EN 14188-1 Typ N2 Verarbeitungstemperatur: ca. + 160 °C Voranstrich: Primer K	25 kg Karton	(L)
		12 kg Karton	(L)
050 038	<b>TOK-MELT N1 Fugenvergussmasse</b> Heißverarbeitende Fugenmasse für Beton- und Asphalt, erfüllt die Anforderungen der DIN EN 14188-1, Typ N2 erfüllt die Anforderungen der aktuellen TL/TP Fug-StB (elastisch)	Würfel 0,70kg/Karton 16,80kg	(L)
150 037	<b>PRIMER K</b> auf Kunststoffbasis, spritzfähig und farblos Verbrauch ca. 3% der Vergussmasse	5 Ltr. Eimer	(L)
150 038 B	<b>BÖRFUGA Rand</b> Heißverarbeitende Bitumenmasse, speziell zur Abdichtung bzw. Versiegelung von Fahrbahn- rändern gemäß M-SNAR, lösemittelfrei. Ver- brauch: auf geneigten Flächen ca. 4,0 kg/m <sup>2</sup> , auf waagerechten Flächen ca. 1,5 kg/m <sup>2</sup>	25 kg Karton	(S)
150 043	<b>REFUG 2K</b> Elastische kaltverarbeitbare 2-komponentige Bitumen-Fugenvergussmasse zum Vergießen von Fugen, Rissen und Nähten in Asphalt und Beton. Lösemittelfrei; gute Dauerelastizität; hohe Wär- me-, Kälte-, Alterungs- und Witterungsbeständig- keit. Haftet hervorragend an Asphalt und anderen festen Baustoffen. Set mit Komponente A (4,5 kg Eimer) und B (0,5 kg Eimer), Verbrauch: 1 l Volumen = 1,05 kg Börfuga 2K; durchschnittlich reichen 5 kg Börfuga 2K für ca. 10 lfm. Fuge (ca. 1,5 cm x ca. 3,0 cm)	5 kg Set	(S)
150 044	<b>REAKTIV 2K-Voranstrich</b> Haftvermittler zur Vorbehandlung der Fugenflanken; lösemittelfrei	750 ml Dose	(S)

## Pflastervergussmasse

Bestell-Nr.		kg/Gebinde	Preisgruppe <b>310B</b>
150 045	<b>BÖRFUGA C Pflasterfugenmasse</b> Für gepflasterte Plätze und Wege, nach TL Fug-StB 01 Verarbeitungstemperatur: ca. + 150 °C	30 kg Karton	(L)



# Straßenbauprodukte Bitumen

## PE-Heissverguss-Hinterfüllmaterial PE-HT

Geschlossenzelliges, nichtwassersaugendes, verrottungsfestes, endloses Spezial-Rundprofil – speziell entwickelt für den Heissverguss in Bodenfugen, kurzfristig bis 200° C belastbar. Farbe: weiß

Anwendungsgebiete: Bodenfugen im Autobahn- und Flugfeldbau

Bestell-Nr.	Durchmesser mm	Inhalt/Karton/lfm	Preisgruppe
070 550	10	1150	<b>514A</b> Ⓢ
070 551	13	750	Ⓢ
070 552	15	550	Ⓢ
070 553	20	350	Ⓢ
070 554	25	200	Ⓢ
070 555	30	160	Ⓢ



## Untergrundvorbereitung

Bestell-Nr.		kg/Gebinde	Preisgruppe
150 019	<b>Haftkleber C40 BF1-S</b> Kationenaktive Bitumenemulsion mit ca. 40% Bindemittelgehalt. Qualität nach TL BE - StB 07	25 kg Kanister	<b>310A</b> Ⓛ
150 015		190 kg Fass	Ⓛ
150 029	<b>Nahtmasse BÖCOSOL Nahtkleber</b> Kalt verarbeitbare polymermodifizierte, fasergefüllte Bitumenmasse; lösemittelhaltig, gemäß M SNAR	10 kg Eimer	Ⓛ
150 33B		30 kg Eimer	Ⓛ



## Versiegelungsmassen

Bestell-Nr.		kg/Gebinde	Preisgruppe
150 006B	<b>BÖRMEX S</b> <b>Bitumenfertigschlämme auf Emulsionsbasis</b> Zum Schutz von Asphalt- und Betonflächen; lösemittelfrei, gemäß TL Sbit	30 kg Eimer	<b>310B</b> Ⓛ
150 014B	<b>BÖRMEX Porenfüllmasse</b> <b>Versiegelungsmasse auf Kaltbitumenbasis</b> lösemittelhaltig, gemäß TL Sbit	40 kg Eimer	Ⓛ



## Kaltmischgut

Bestell-Nr.		kg/Gebinde	Preisgruppe
150 075V	<b>VAT Reparaturasphalt</b> Kaltverarbeitbares Kaltmischgut, einbaufertig und lagerfähig, Körnung 0 – 5 mm	25 kg Eimer	<b>310B</b> Ⓛ



### Problem:



### Lösung: Kaltmischgut



## Wand- und Bodendurchführungen



### Rohrdurchführungen Wand Faserzement

außen wellig angeraut, innen glatt

Bestell-Nr.	Durchmesser innen/mm	Länge/mm	Preisgruppe 312A
021 646	80	250	(L)
021 647	80	300	(L)
021 650	100	250	(L)
021 656	100	300	(L)
021 662	100	400	(L)
021 651	125	250	(L)
021 657	125	300	(L)
021 652	150	250	(L)
021 658	150	300	(L)
021 653	200	250	(L)
021 659	200	300	(L)
021 676	200	365	(L)
021 665	200	400	(L)
021 654	250	250	(L)
021 660	250	300	(L)
021 655	300	250	(L)
021 661	300	300	(L)

**Weitere Größen und Längen auf Anfrage**

### Rohrdurchführungen Wand Kunststoff

KG-Doppelmuffenrohr mit Wassersperre incl. Deckel und Dichtung



Bestell-Nr.	Bezeichnung	für KG-Ø DN mm	Mauerbreite/mm	Preisgruppe 312B
050 500	RD 110/200	100	200	(L)
050 501	RD 110/240	100	240	(L)
050 502	RD 110/250	100	250	(L)
050 503	RD 110/300	100	300	(L)
050 507	RD 125/240	125	240	(L)
050 508	RD 125/250	125	250	(L)
050 509	RD 125/300	125	300	(L)
050 513	RD 160/240	150	240	(L)
050 514	RD 160/250	150	250	(L)
050 515	RD 160/300	150	300	(L)
050 519	RD 200/240	200	240	(L)
050 520	RD 200/250	200	250	(L)
050 521	RD 200/300	200	300	(L)

**Auch als KG 2000 erhältlich - Weitere Größen und Längen auf Anfrage**

### Rohrdurchführungen Boden Kunststoff

KG-Rohr 0,5 m mit Wassersperre und einseitiger Muffe



Bestell-Nr.	Bezeichnung	für KG-Ø DN mm	Mauerbreite/mm	Preisgruppe 312C
050 524	DL 110/500	100	500	(L)
050 525	DL 125/500	125	500	(L)
050 526	DL 160/500	160	500	(L)

**Auch als KG 2000 erhältlich sowie mit und ohne Folienflansch  
Weitere Größen und Längen auf Anfrage**

# Dichtungseinsätze

## Typ C - dicht gegen drückendes Wasser

Bestell-Nr.	für DN Futterrohr/ Kernbohrung	für Medienrohr Ø mm	Schrauben Ø/mm empf. Drehmoment/kN	Preisgruppe <b>314A</b>
<b>Einfach-Dichtungseinsätze</b>				
050 300	80	25-27	M6/6Nm	(L)
050 299	80	28-31	M6/6Nm	(L)
050 301	80	32-35	M6/6Nm	(L)
050 302	80	36-40	M6/6Nm	(L)
050 325	100	9-11	M6/6Nm	(L)
050 326	100	12-16	M6/6Nm	(L)
050 327	100	32-40	M6/5Nm	(L)
050 303	100	41-44	M6/5Nm	(L)
050 304	100	47-51	M6/6Nm	(L)
050 324	150	108-110	M6/5Nm	(L)
050 311	200	108-112	M8/10Nm	(L)
050 314	200	123-126	M8/10Nm	(L)
050 318	250	158-162	M8/10Nm	(L)
050 320	300	200-204	M8/10Nm	(L)



<b>Multi-Dichtungseinsätze in Zwiebeltechnik</b>				
050 342	100	passend für: 18-20 / 21-25 26-30 / 31-35 36-40 / 41-45 46-50 / 51-55 56-60 / 61-65 oder als Blindverschluß	M6/5Nm	(L)
050 344	150	passend für: 63 / 76 90 / 110 oder als Blindverschluß	M6/5Nm	(L)
050 346	200	passend für: 110 / 125 140 / 160 oder als Blindverschluß	M6/5Nm	(L)



<b>Mehrfach-Dichtungseinsatz</b>				
050 340	100	mit 7 Standardbohrungen: 1x8 / 2x10 1x12 / 1x14 1x16 / 1x18 oder als Blindverschluß	M6/5Nm	(L)

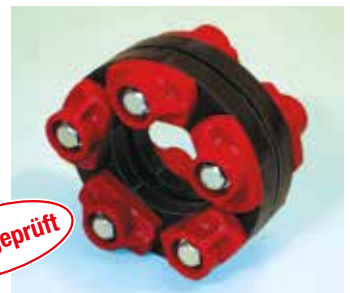


**Weitere Größen und Ausführungen auf Anfrage**  
z. B. Durchführungen mit Flanschring, geteilte Durchführungen  
oder Mehrfachdurchführungen sowie Blindverschlüsse

### Gliederkettenabdichtung

Preisgruppe  
**314B**

- Fertig vormontiert
- Leichter und schneller Einbau
- Geprüft bis 30 m Wassersäule
- Nachträglicher Einbau ( alle Dichteinsätze sind auch teilbar)
- Schrauben aus Edelstahl



**MPA geprüft**

Die Gliederkette wird fertig vormontiert geliefert.  
Die MASTER-SEAL Gliederkette einfach auf das abzudichtende Mediumrohr  
schieben und die Schrauben anziehen.

## Dichtungseinsätze

### Typ A - dicht gegen nichtdrückendes Wasser



Bestell-Nr.	für DN Futterrohr/ Kernbohrung	für Medienrohr Ø mm	Schrauben Ø/mm empf. Drehmoment/kNm	Preisgruppe <b>314A</b>
<b>Einfach-Dichtungseinsätze</b>				
050 200	80	25-27	M6/6Nm	(L)
050 199	80	28-31	M6/6Nm	(L)
050 201	80	32-35	M6/6Nm	(L)
050 202	80	36-40	M6/6Nm	(L)
050 203	100	41-44	M6/6Nm	(L)
050 204	100	47-51	M6/6Nm	(L)
050 224	150	108-110	M6/6Nm	(L)
050 211	200	108-112	M8/10Nm	(L)
050 214	200	123-126	M8/10Nm	(L)
050 218	250	158-162	M8/10Nm	(L)
050 220	300	200-204	M8/10Nm	(L)

#### Weitere Größen und Ausführungen auf Anfrage

**z. B. Durchführungen mit Flanschring, geteilte Durchführungen oder Mehrfachdurchführungen sowie Blindverschlüsse**

### Drehmoment-Schlüssel



Bestell-Nr.	Ausführung	Bereich Nm	L/mm	Preisgruppe <b>802A</b>
201.01	1/4"	2 – 24	260	(L)
201.02	1/2"	7 – 105	360	(L)

### Zubehör für Kernbohrungen



Bestell-Nr.	Bezeichnung	Inhalt	Preisgruppe <b>314D</b>
050 350	<b>Aqua-Beton Grundierung</b>	1/3 Liter	(L)
050 351	verfüllt Unebenheiten und verfestigt die Oberfläche. Dafür werden ideale Haftungsbedingungen für den AquaBeton-Lack geschaffen	1 Liter	(L)
050 352	<b>Aqua-Beton Lack</b>	1/3 Liter	(L)
050 353	für die wasserdichte Versiegelung von Betonoberflächen und Korrosionsschutz	1 Liter	(L)

**Der Einbau ohne Grundierung und Lack ist nicht DIN-konform!**

### FLEX 2000

Plastische, dampf- und wasserdichte Dichtungsmasse zur Abdichtung von Rohr- und Kabeldurchführungen in erdberührten Bauteilen. Verwendbar auch bei einströmendem Wasser zur Abdichtung von Leckstellen.



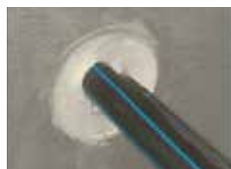
Bestell-Nr.	Bezeichnung	Inhalt	Preisgruppe <b>314E</b>
050 546	<b>FLEX 2000 - Kartusche</b> geprüft bis 7,5 m Wassersäule	850 g	(L)
050 547	<b>Kartuschenpistole, für FLEX 2000</b> mit flexiblen Aufsatz		(S)
050 548	<b>Flexibler Aufsatz</b>		(L)



Einströmendes Wasser



Füllen des Ringspalts



Abpachteln der Dichtmasse



Verspachteln mit Schnellzement



# Bauherrenpakete

## Einsparten-Hauseinführung für Gebäude **OHNE** Keller



Einsparten-Hauseinführung als runde Ausführung. Einsatz in noch zu erstellende Bauwerke. Für die Gewerke Wasser oder Strom und Telekommunikation.

### Lieferumfang:

1 x Quadro-Secura® EB-P-I (Installationsteil)  
 Zum Abdichten der Medienleitungen für:  
 Wasser oder Strom: AD 23-40mm  
 Telekommunikation: bis 5 Leitungen mit 2 x 5-7 mm, 2 x 7-13 mm, 1 x 12-16 mm

1 x Quadro-Secura® EB-P-R (Rohbauteil)  
 Zum Einbetonieren in die Bodenplatte inkl. biegesteifes Mantelrohr

1 x Verbindungsmuffe  
 Zum Anschluss und zur Verlängerung der Mantelrohre

1 x Mantelrohrendstopfen  
 Für die Abdichtung der Mantelrohre und Leitungen



Bestell-Nr.	Bezeichnung	Länge m/ Mantelrohr	Preisgruppe <b>316A</b>
050 358	<b>Bauherrenpaket „Einsparte“ für Gebäude OHNE Keller</b>	6,0	Ⓛ

### Produktvorteile:

- alle Gewerke mit gas- und druckwasserdichten Blindstopfen vorbelegt
- DVGW-zugelassene Produkte nach VP 601 (B1)
- Geprüfte Gas- und Druckwasserdichtigkeit gem. DIN 18322
- platzsparende Installation der Haus- und Netzanschlüsse und dazugehöriger Anschluss-Einrichtungen
- späteres Auswechseln der Medienleitungen möglich (Relining)
- Versorgungsleitungen können unabhängig vom Baufortschritt eingeführt werden
- Universalabdichtung für alle gängigen Medienleitungen
- biegesteifes Mantelrohr für Einhaltung der Biegeradien





## Bauherrenpakete „all inclusive“



### Mehrsparren-Hauseinführung für Gebäude **OHNE** Keller

Mehrsparren-Hauseinführung als Reihen-Ausführung. Einsatz in noch zu erstellende Bauwerke. Für vier Gewerke Gas, Wasser, Strom und Telekommunikation.



#### Lieferumfang:

1 x Quadro-Sicura® MB-R4+ (Installationsteil)  
Zum Abdichten der Medienleitungen für:  
Gas: DN 25 Gas-Hauseinführung von RMA oder Schuck-HEK  
**(beides im Lieferumfang enthalten)**

Wasser: AD 32, 40, 50 mm

Strom: AD 26-36 mm

Telekommunikation:

bis 7 Leitungen mit 2 x 5-7 mm, 3 x 7-13 mm, 1 x 14-18 mm, 1 x 19-22 mm

1 x Quadro-Sicura® FUBO-E-R4+ (Rohbauteil)

Zum Einbetonieren in die Bodenplatte inkl. biegesteifes Mantelrohr



4 x Verbindungs- und Verlängerungsmuffe

Zum Anschluss und zur Verlängerung der Mantelrohre



4 x Mauerkragen

Zur Abdichtung von Entsorgungsleitungen



4 x Mantelrohrendstopfen

Für die Abdichtung der Mantelrohre und Leitungen



1 x Gleitmittel

Bestell-Nr.	Bezeichnung	Länge m/ Mantelrohr	Preisgruppe <b>316A</b>
050 365	<b>Bauherrenpaket „Mehrsparre“ für Gebäude OHNE Keller</b>	3,0	(L)
050 375		6,0	(L)



#### Produktvorteile:

- alle Gewerke mit gas- und druckwasserdichten Blindstopfen vorbelegt
- DVGW-zugelassene Produkte nach VP 601 (B1)
- Geprüfte Gas- und Druckwasserdichtigkeit gem. DIN 18322: höchste Sicherheit durch Trennung aller Versorgungsleitungen
- kompakte und platzsparende Installation der Haus- und Netzanschlüsse und dazugehöriger Anschlusseinrichtungen
- flexible Belegung der einzelnen Sparten möglich
- späteres Auswechseln der Medienleitungen möglich (Relining)
- Versorgungsleitungen können unabhängig vom Baufortschritt eingeführt werden
- Universalabdichtung für alle gängigen Medienleitungen
- biegesteifes Mantelrohr für Einhaltung der Biegeradien

# Bauherrenpakete „all inclusive“

## Mehrsparten-Hauseinführung für Gebäude **MIT Keller**



Beidseitig abdichtende Mehrsparten-Hauseinführung. Zusätzliche Abdichtung auf der Wandaußen-seite zur Abdichtung bei Schwarzanstrichen und Dickbeschichtungen (schwarze Wanne). Auch geeignet für WU-Betonkernbohrung und Doppel-/Elementwände! Für die Gewerke Gas, Wasser, Strom und Telekommunikation.

### Lieferumfang:

- 1 x Quadro-Secura® NOVA 1/breit
- Zum Abdichten der Medienleitungen für:
  - Gas: DN 25 Gas-Hauseinführung von RMA oder Schuck-HEK **(beides im Lieferumfang enthalten)**
  - Wasser: AD 32, 40, 50 mm
  - Strom: AD 26-36 mm
  - Telekommunikation:
    - bis 7 Leitungen mit 2 x 5-7 mm, 3 x 7-13 mm, 1 x 14-18 mm, 1 x 19-22 mm



- 4 x Doppelsteckmuffe
- Zum Anschluss und zur Verlängerung der Kabelschutzrohre.
- Nicht geeignet für biegesteife Mantelrohre



- 4 x Mantelrohrendstopfen
- Für die Abdichtung der Mantelrohre und Leitungen



- 1 x Gleitmittel



Bestell-Nr.	Bezeichnung	Preisgruppe
050 370	<b>Bauherrenpaket „Mehrsparte“ für Gebäude MIT Keller</b>	<b>316A</b>
		(L)

### Produktvorteile:

- alle Gewerke mit gas- und druckwasserdichten Blindstopfen vorbelegt
- DVGW-zugelassene Produkte nach VP 601 (B1)
- Geprüfte Gas- und Druckwasserdichtigkeit gem. DIN 18322: höchste Sicherheit durch Trennung aller Versorgungsleitungen
- kompakte und platzsparende Installation der Haus- und Netzanschlüsse und dazugehöriger Anschlusseinrichtungen
- flexible Belegung der einzelnen Sparten möglich
- späteres Auswechseln der Medienleitungen möglich (Relining)
- Versorgungsleitungen können unabhängig vom Baufortschritt eingeführt werden
- Universalabdichtung für alle gängigen Medienleitungen
- biegesteifes Mantelrohr für Einhaltung der Biegeradien
- kostengünstig durch ein Futterrohr / Kernbohrung DN 200; Verlegung in einem Graben



### Zubehör Bauherrenpakete

Bestell-Nr.	Bezeichnung	Preisgruppe
050 377	<b>Quadro-Secura®-Mantelrohr DN 90</b> zum Verlängern der bestehenden Mantelrohre	<b>316B</b>
		(L)
050 378	<b>Quadro-Secura®-Verbindungs-muffe DN 75/90</b> zum Verbinden von Mantelrohren	<b>316B</b>
		(L)

## Mauerkragen

### Mauerkragen-Set

incl. 2 Edelstahlstahlbänder



Bestell-Nr.	Typ	für Rohraußendurchmesser/mm	Preisgruppe <b>318A</b>
003 201	MK 32	32	(L)
004 001	MK 40	40	(L)
005 001	MK 50	50	(L)
006 301	MK 63	63	(L)
007 501	MK 75	75	(L)
009 001	MK 90	90	(L)
011 001	MK 110	110	(L)
012 501	MK 125	125	(L)
016 001	MK 160	160	(L)
020 001	MK 200	200	(L)
025 001	MK 250	250	(L)
031 501	MK 315	315	(L)



### Mauerkragen-Set, geteilte Ausführung

incl. 2 Edelstahlstahlbänder



Bestell-Nr.	Typ	für Rohraußendurchmesser/mm	Preisgruppe <b>318B</b>
011 001G	MK 110	110	(L)

## Betonanschlußdichtungen

Beton-Anschlußdichtungen dienen zum flexiblen Anschluss von glattwandigen Rohren wie z.B. KG/SML-/GGG-/FZ und Stahlrohre an Betonschächte. Sie kann sowohl in fertigen Schächten, als auch zum nachträglichen Anschluss an Betonrohre verwendet werden. Die Dichtungen erfüllen die Anforderungen aller gültigen europäischen Normen. Die Prüfzeugnisse sind auf Anfrage erhältlich.



Bestell-Nr.	Typ	für Rohraußendurchmesser/mm	Preisgruppe <b>318C</b>
050 900	110/138	110	(L)
050 901	125/151	125	(L)
050 902	160/186	160	(L)
050 903	200/226	200	(L)

## KG-Rohre, Drainagerohre und Kabelschutzrohre

erhalten Sie nur in unserer  
Filiale in Korbußen!



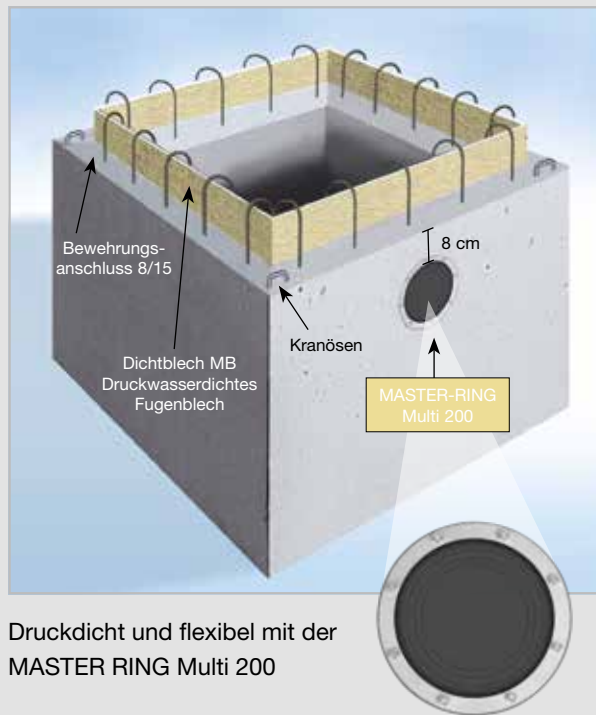
## PILO-Pumpensumpf MULTI „Standard“

Der PILO-Pumpensumpf wird als Betonfertigteile aus wasserundurchlässigem Beton C 35/45 hergestellt

- verkürzt die Bauzeit
- erspart schwierige Schalarbeiten
- einfache Montage
- hergestellt aus WU-Beton
- wasserundurchlässige Verbindung durch MPA-geprüftes Fugenblech
- Bewehrungsanschluss 8/15

Anschluss mit MASTER-RING Multi 200:

Sie können Rohre mit einem Außendurchmesser von 110, 125, 140 oder 160 mm anschließen.  
Druckdichter Anschluss bis 30 m Wassersäule



Druckdicht und flexibel mit der MASTER RING Multi 200

## Pumpensumpf

Bestell-Nr.	Größe Innenmaß/cm	Größe Außenmaß/cm	Gewicht/kg	Preisgruppe <b>320A</b>
050 534	60x60x60	84x84x72cm	ca. 730	(S)
050 535	80x80x80	104x104x92cm	ca. 1320	(S)
050 536	100x100x80	124x124x92cm	ca. 1640	(S)
050 550	120x120x80	144x144x92cm	ca. 2050	(S)

**Schachtabdeckungen für Pumpensumpf auf Anfrage**  
begehbar 0,75t / befahrbar 5,0t oder 15,0t

Preisgruppe  
**320A**

## Boden- und Kellerabläufe

### Haus- und Hofablauf „SINKO“

für den Innen- und Außenbereich

Bestell-Nr.	Bezeichnung	Preisgruppe <b>322A</b>
050 532	Kunststoffrost und Geruchsverschluss, Anschluß <b>senkrecht</b> auf KG/HT-Rohr DN75/110mm befahrbar bis 1,5t	(L)
050 531	drehbarer Kunststoffrost, Geruchsverschluss mit herausnehmbarem Schlammeimer, Anschluß <b>waagrecht/seitlich</b> auf KG/HT-Rohr DN110mm belastbar bis 300kg	(L)



# Absperrtechnik und Warneinrichtung

## Absperrpfosten



Bestell-Nr.	Ausführung	Preisgruppe <b>330A</b>
540 054	weiß/rot, Stahlrohr 70x70mm verzinkt umlegbar <b>mit Profizylinderschloß zum Andübeln</b>	(S)
540 066	weiß/rot, Stahlrohr 70x70mm verzinkt umlegbar <b>mit Dreikantverschluß zum Andübeln</b>	(S)
540 084	Bodenhülse für Absperrpfosten Nr. 540 054 + 540 066 zum Einbetonieren, ca. 400mm tief, incl. Schrauben	(S)
540 058	weiß/rot, Stahlrohr <b>70x70mm</b> verzinkt herausnehmbar mit Dreikantverschluß mit Bodenhülse verzinkt	(S)
540 062	weiß/rot, Stahlrohr <b>Ø60mm</b> verzinkt herausnehmbar mit Dreikantverschluß mit Bodenhülse verzinkt	(S)

## Warnbakensystem



Bestell-Nr.	Ausführung	Preisgruppe <b>330A</b>
19330	Sicherheitsbake mit Folienschutzrand, Folie Typ I rechts-/linksweisend bxxh 250/1000mm Kunststoff, BASt.-geprüft	(L)
19320	Sicherheitsfußplatte mit 2 Tragegriffen, bruchstabil lxbxh 800/400/120mm mit verschiedenen Einstecköffnungen Recycling-Material, BASt.-geprüft	(L)

## Absperrgitter



Bestell-Nr.	Ausführung	Preisgruppe <b>330B</b>
540 110	2000 x 1000 mm, reflektierende Folie Typ 1, weiß mit Haken und Ösen, drehbare Füße, Kunststoff, BASt.-geprüft	(L)

# Absperrtechnik und Warneinrichtung

## Warnleuchten + Zubehör

Bestell-Nr.	Ausführung	Preisgruppe <b>330B</b>
540 107	Bakenleuchte Typ TL-Future LED, BAST.-geprüft (Prüf-Nr. V4-27-2003) Ø 180 mm, doppelseitiger Lichtaustritt gelb	(L)
540 108	Ø 180 mm, doppelseitiger Lichtaustritt rot	(L)
540 010	Lampenschlüssel	(L)
540 012	Lampenwerkzeug, mit versenkbarem Stift und Imbusschlüssel	(L)
540 014	LED-Handscheinwerfer	(L)
540 003	Batterien 6 Volt / 6 Ah incl. Entsorgung	(L)



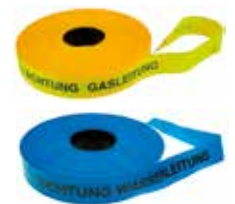
## Absperrbänder, -ketten und -pfosten

Bestell-Nr.	Ausführung	Preisgruppe <b>330B</b>
160 001	<b>Folienabspermband aus Polyethylen</b> reißfest, Breite 80 mm, Farbe: rot/weiß, Länge 500 m im Abrollkarton	(L)
160 011	<b>Absperrband hochlichtfest und PVC-frei</b> extrem reißfest, fadenverstärkt, Breite 80 mm, Farbe: rot/weiß schraffiert, Länge 250 m auf Kunststoffspule mit Schneide- vorrichtung	(L)
9-3007	<b>Absperrkette</b> Kunststoff, rot/weiß, Stärke 6,0 mm, Rolle 25 m	(L)
160 068	<b>Absperrpfosten</b> mit Sicherheitsbügel „gerippt“, nach StVOG, rot lackiert mit angeschweißtem Sicherheitsbügel, geschmiedete und gehärtete Spitze, Ø 14 mm, Länge 1,20 m	(L)



## Trassenwarnbänder, 40 x 0,15 mm

Bestell-Nr.	Ausführung	Farbe	Rolle/m	Preisgruppe <b>330B</b>
99.060	Achtung Gasleitung	gelb	250	(L)
99.061	Achtung Kabel	gelb	250	(L)
99.062	Achtung Starkstrom-Kabel	gelb	250	(L)
99.063	Achtung Wasserleitung	blau	250	(L)



## Markierspray

FCKW,- Cadmium- und Bleifrei, markiert auf jeder Oberfläche, Dose á 500 ml

Bestell-Nr.	Farbe	Kartoninhalt/Dosen	Preisgruppe <b>332A</b>
160 017	gelb	12	(L)
160 018	weiß	12	(L)
160 019	pink	12	(L)
160 020	blau	12	(L)
160 021	grün	12	(L)
160 022	rot	12	(L)
160 023	orange	12	(L)





## Baustellenbeleuchtung

### LED-Technik

Bestell-Nr.	Ausführung	Modell	Preisgruppe <b>334A</b>
1171260211	<p>Akku-SMD-LED-Leuchte</p> <ul style="list-style-type: none"> <li>• für den Außen- und Innenbereich IP54</li> <li>• <b>20 W (vergleichbar mit 150 W Halogen)</b> 1550 lm / 5900 K</li> <li>• mit Ein- und Ausschalter in 2 verschiedenen Helligkeitsstufen 50% / 100% einstellbar</li> <li>• USB-Ladeanschluss 1,0 A für Geräte mit USB-Ladekabel wie Smartphones, MP3-Player, Navi, etc.</li> <li>• inkl. Netzteil (100-240V AC, 50/60 Hz, Output 1,5 A) für kürzere Ladezeit und 12V-24V KFZ-Ladekabel</li> </ul>	ML DA 2407	(L)
1172900302	<p>Mobiler Slim-LED-Strahler</p> <ul style="list-style-type: none"> <li>• für den Außen- und Innenbereich IP54</li> <li>• <b>30 W (vergleichbar mit 300 W Halogen)</b> 2530 lm / 6500 K</li> <li>• mit 5mtr.-Gummi-Anschlußleitung</li> </ul>	ML DN 5630 FL	(L)
1172900502	<p>Mobiler Slim-LED-Strahler</p> <ul style="list-style-type: none"> <li>• für den Außen- und Innenbereich IP54</li> <li>• <b>50 W (vergleichbar mit 500 W Halogen)</b> 4750lm / 6500 K</li> <li>• mit 5mtr.-Gummi-Anschlußleitung</li> </ul>	ML DN 9850 FL	(L)



### Halogen-Technik

Bestell-Nr.	Ausführung	Leistung/ Watt	Preisgruppe <b>334A</b>
873 230 873 235	<p>Halogenstrahler</p> <ul style="list-style-type: none"> <li>• für den Außen- und Innenbereich IP54</li> <li>• mit Fußgestell und 1,8mtr.-Gummi-Anschlußleitung</li> </ul>	400 1000	(L)
873 284 873 286	Ersatz-Halogenröhre	400 1000	(L)

